



Tischgastbefragung 2016

Europäische Schule Frankfurt



Einleitung

Tischgastbefragung Europäische Schule Frankfurt

- Ziel der Befragung: Mensaangebot in der Schule
 - überprüfen und
 - verbessern auf Basis der Ergebnisse
- Umfang der Befragung: durchgeführt in
 - Kindergarten
 - Grundschule
 - weiterführender Schule
- im Zeitraum vom 25.01.2016 – 29.01.2016



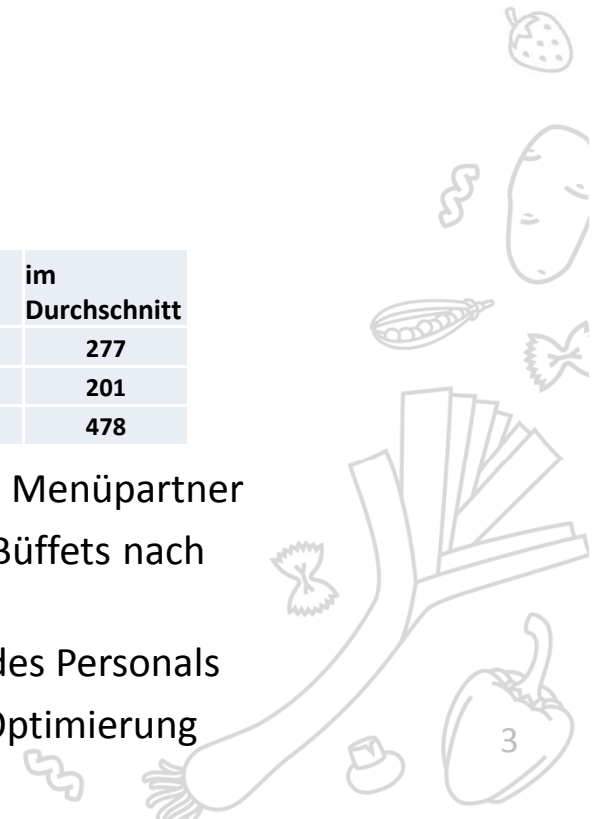
Tischgastbefragung Primary / Modulgebäude

Daten und Fakten

- 615 aktive Kunden im Januar
- Essenteilnehmer in der Woche 25. – 29.01.2016

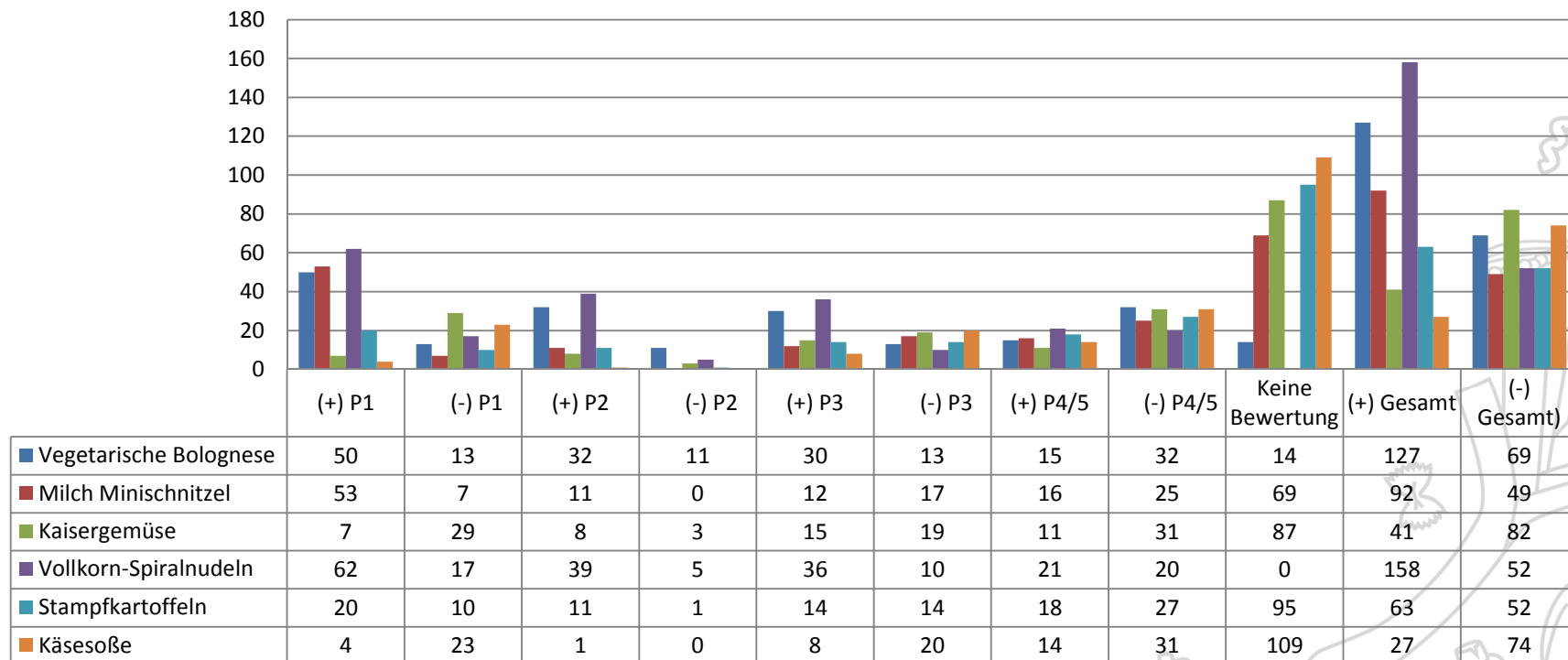
	Montag	Dienstag	Mittwoch	Donnerstag	Freitag	Gesamt	im Durchschnitt
Primary	284	282	285	285	253	1389	277
Modulgebäude	206	207	204	206	182	1005	201
Gesamt:	490	489	489	491	435	2394	478

- Begleitung der Befragung: durch Erziehern und Mitarbeitern von Menüpartner
- Tägliche Bewertung der einzelnen Komponenten des Free-Flow-Büffets nach „zufrieden“ oder „unzufrieden“
- Weiterhin: Vielfalt/Abwechslung des Angebotes, Freundlichkeit des Personals
- Zielstellung: Zufriedenheit mit der Speiseplanung ermitteln zur Optimierung



Tischgastbefragung Primary

25.01.2016 (210 Teilnehmer)



Tischgastbefragung Primary Tagesauswertung 25.01.2016

Deutlich positiv (+)

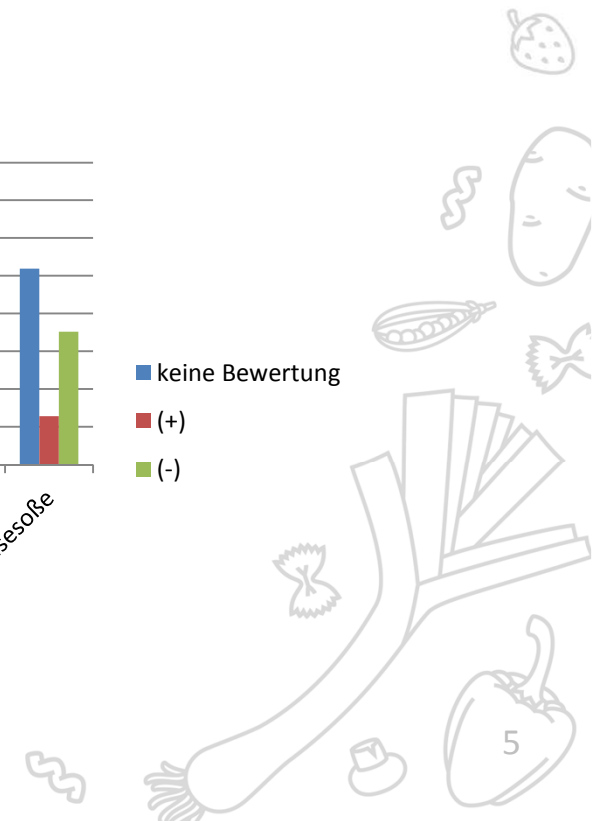
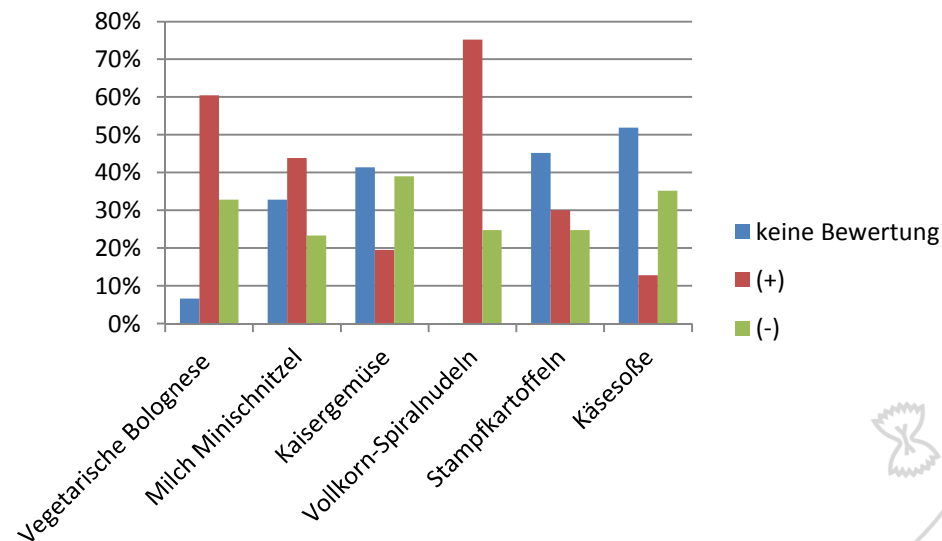
- Vegetarische Bolognese
- Vollkorn-Spiralnudeln

Deutlich negativ (-)

- Kaisergemüse
- Käsesoße

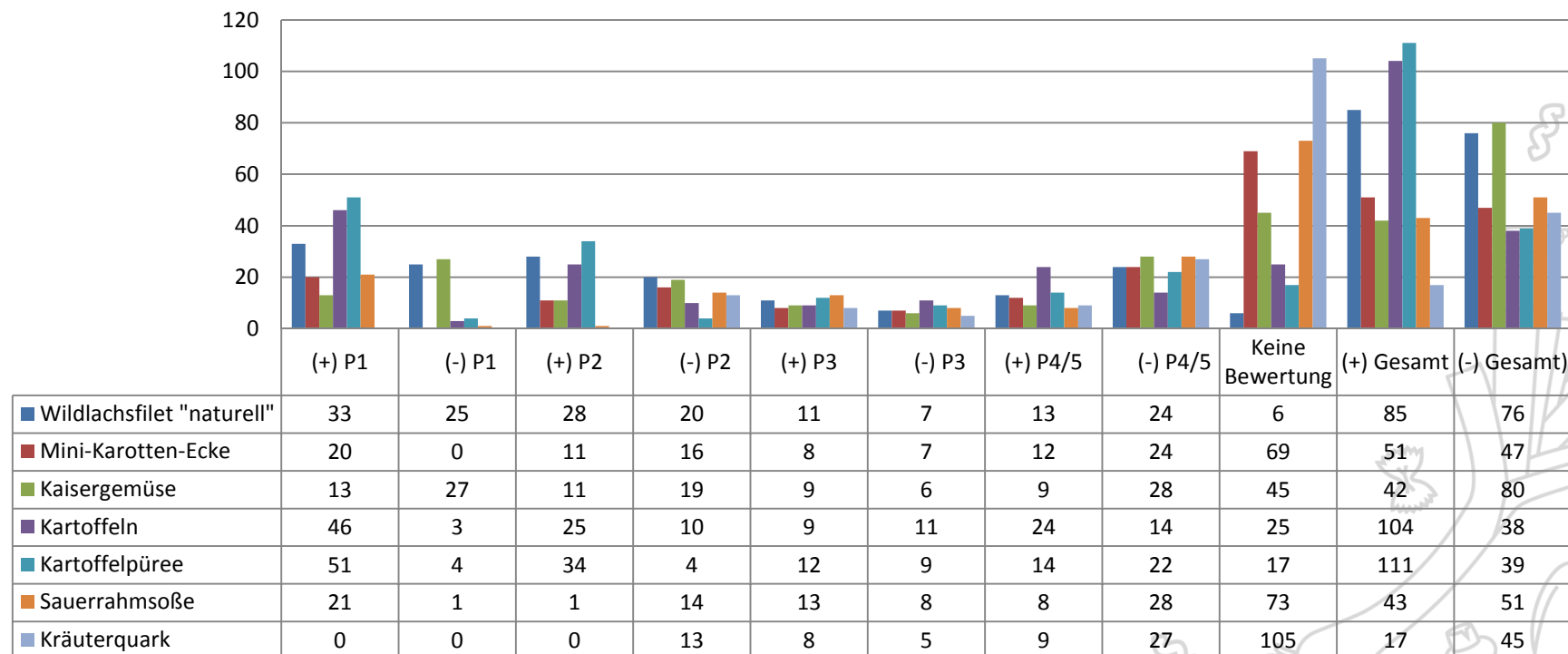
Keine Bewertung:

Anzahl der Personen, die die Komponente nicht gegessen und/oder nicht bewertet haben



Tischgastbefragung Primary

26.01.2016 (167 Teilnehmer)



Tischgastbefragung Primary Tagesauswertung 26.01.2016

Deutlich positiv (+)

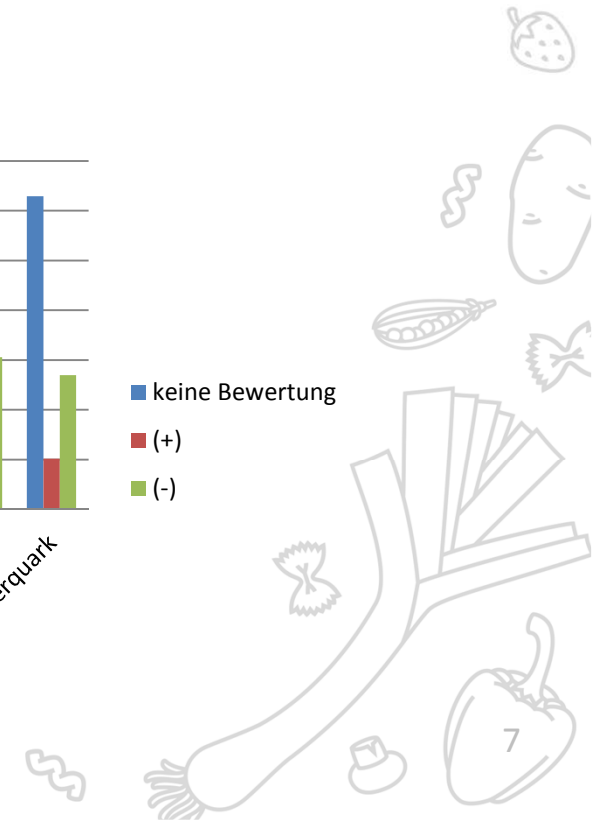
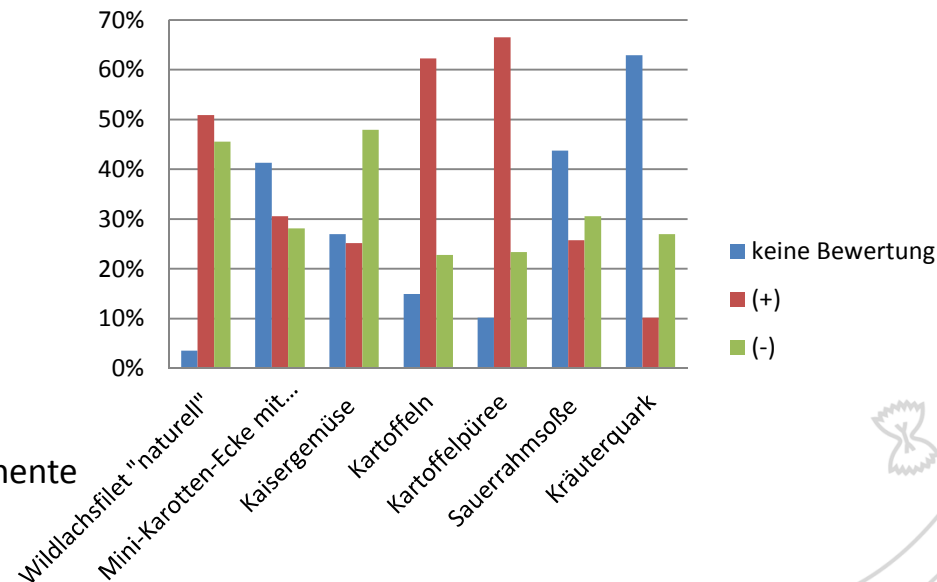
- Kartoffelpüree
- Kartoffeln

Deutlich negativ (-)

- Kräuterquark
- Sauerrahmsoße

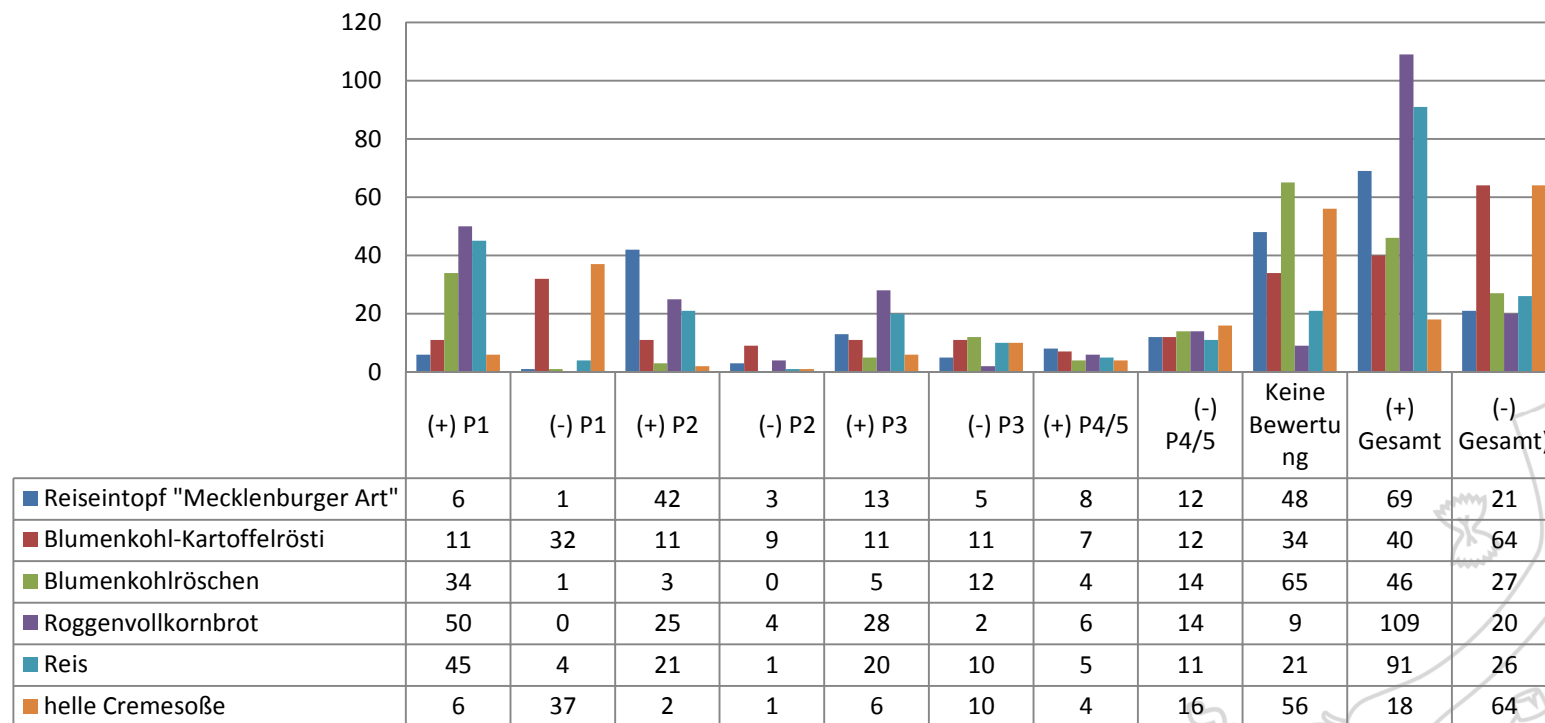
Keine Bewertung:

Anzahl der Personen, die die Komponente nicht gegessen und/oder nicht bewertet haben



Tischgastbefragung Primary

27.01.2016 (138 Teilnehmer)



Tischgastbefragung Primary

Tagesauswertung 27.01.2016

Deutlich positiv (+)

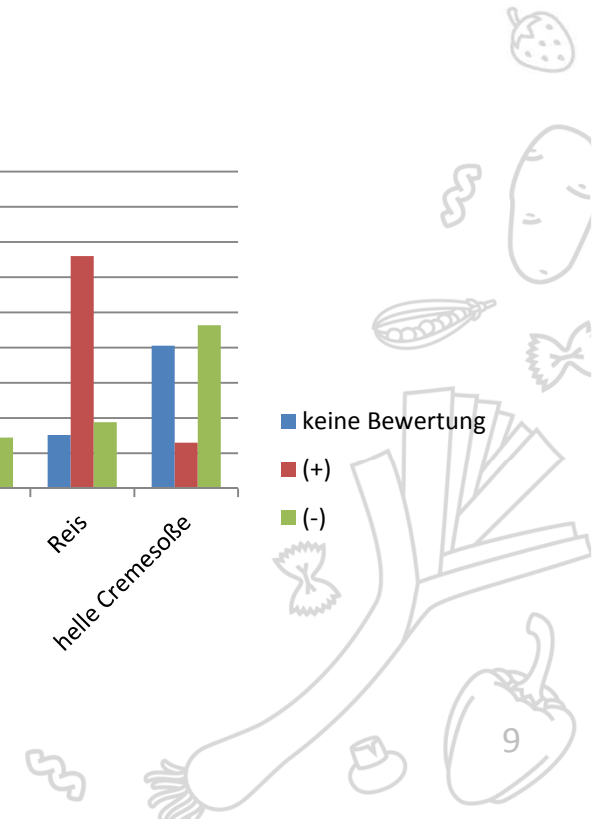
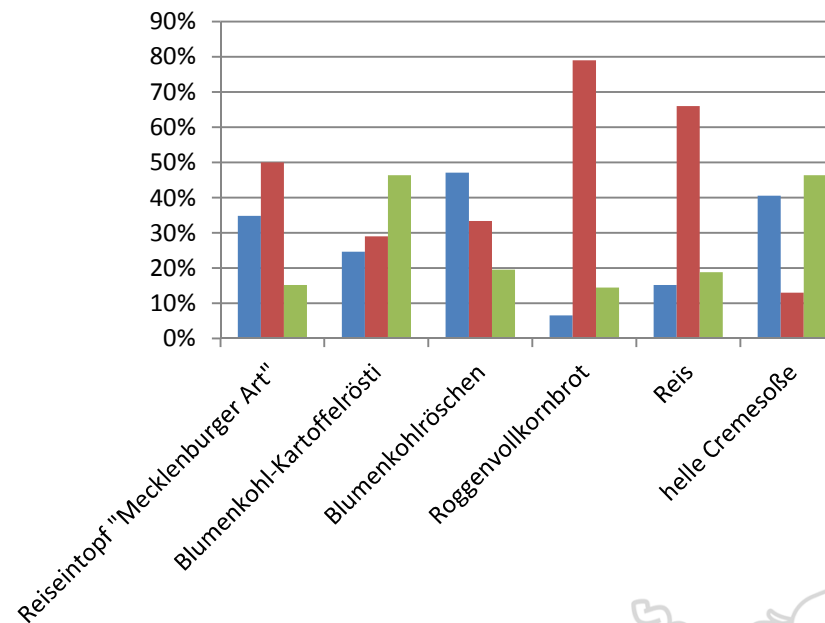
- Roggenvollkornbrot
- Reis

Deutlich negativ (-)

- Helle Cremesoße
- Blumenkohl-Kartoffelrösti

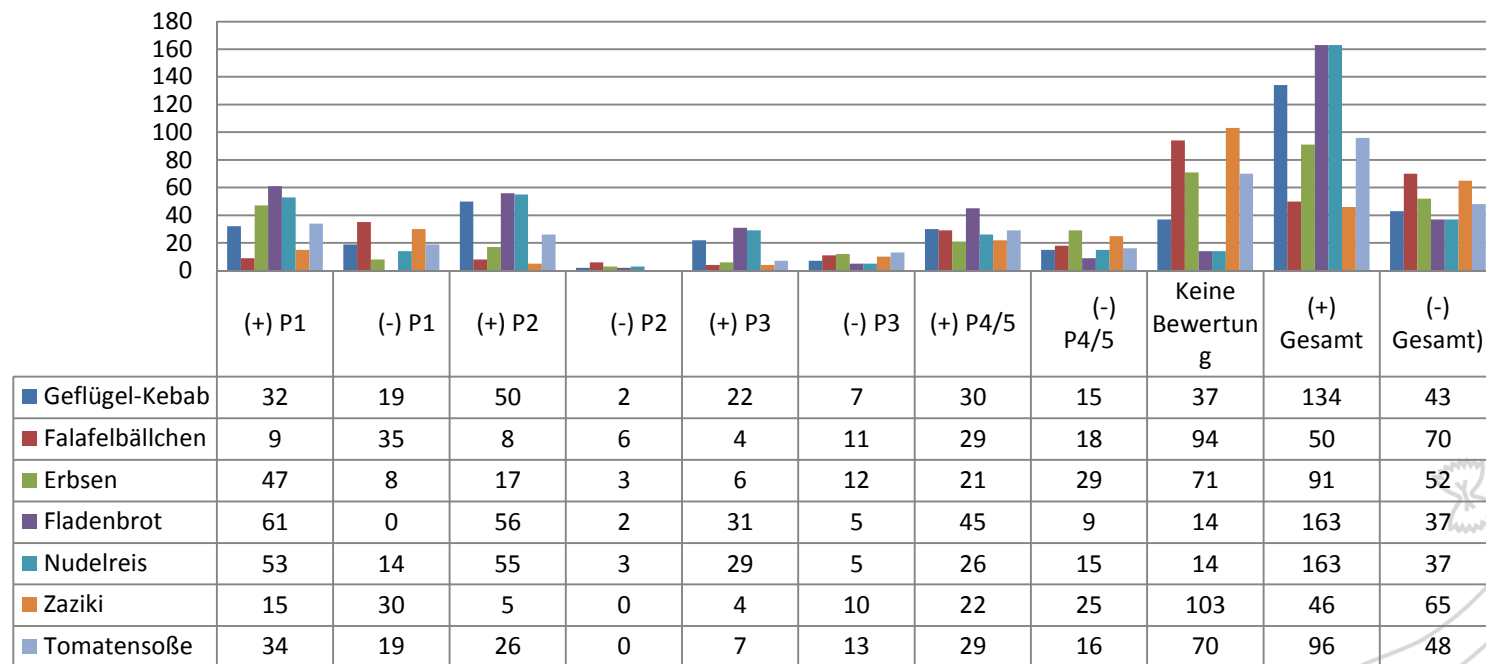
Keine Bewertung:

Anzahl der Personen, die die Komponente nicht gegessen und/oder nicht bewertet haben



Tischgastbefragung Primary

28.01.2016 (214 Teilnehmer)



Tischgastbefragung Primary Tagesauswertung 28.01.2016

Deutlich positiv (+)

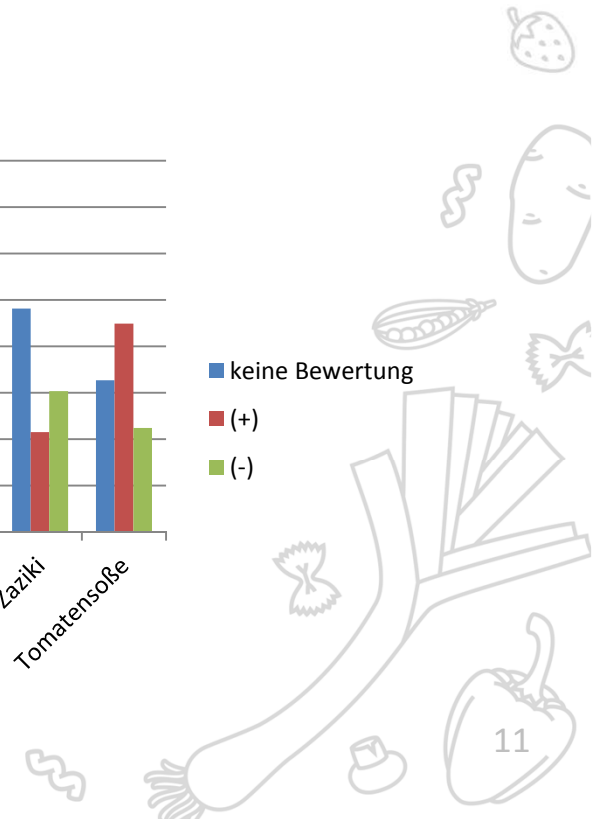
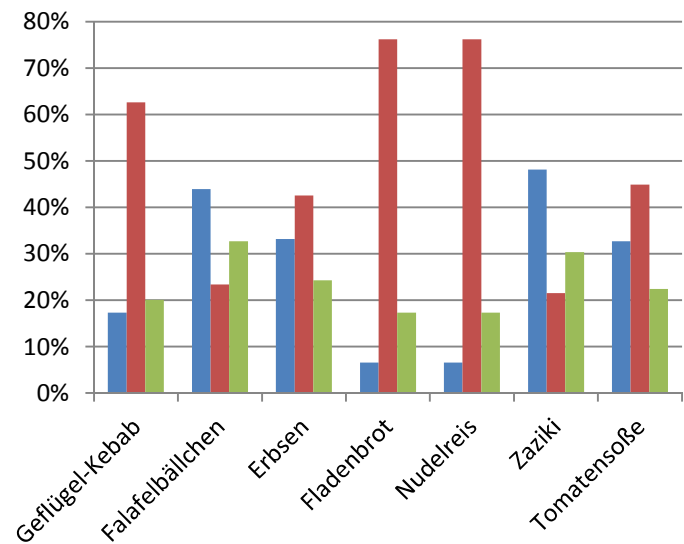
- Geflügel-Kebab
- Fladenbrot
- Nudelreis

Deutlich negativ (-)

- Falafelbällchen
- Zaziki

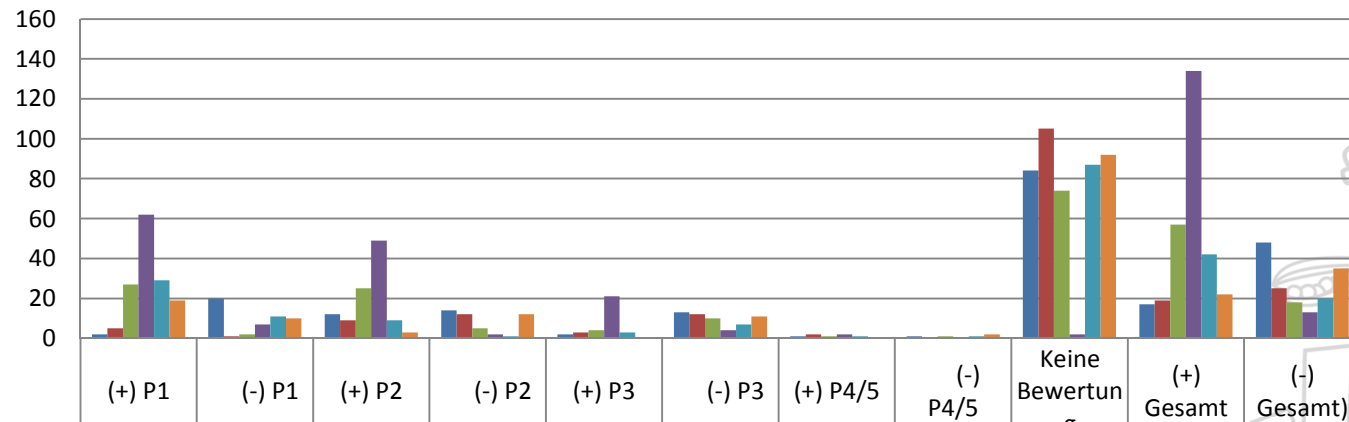
Keine Bewertung:

Anzahl der Personen, die die Komponente nicht gegessen und/oder nicht bewertet haben



Tischgastbefragung Primary

29.01.2016 (149 Teilnehmer)



	(+) P1	(-) P1	(+) P2	(-) P2	(+) P3	(-) P3	(+) P4/5	(-) P4/5	Keine Bewertung	(+) Gesamt	(-) Gesamt
■ Kartoffelpfanne	2	20	12	14	2	13	1	1	84	17	48
■ Pilzragout nach "Jäger Art"	5	1	9	12	3	12	2	0	105	19	25
■ Gemüsemais	27	2	25	5	4	10	1	1	74	57	18
■ Spätzle	62	7	49	2	21	4	2	0	2	134	13
■ Kartoffeln	29	11	9	1	3	7	1	1	87	42	20
■ Käsesoße	19	10	3	12	0	11	0	2	92	22	35

Tischgastbefragung Primary

Tagesauswertung 29.01.2016

Deutlich positiv (+)

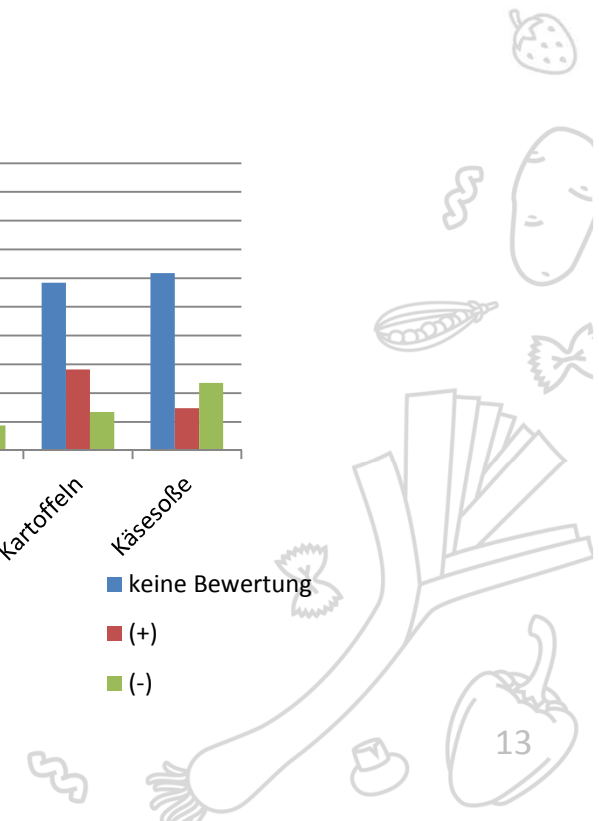
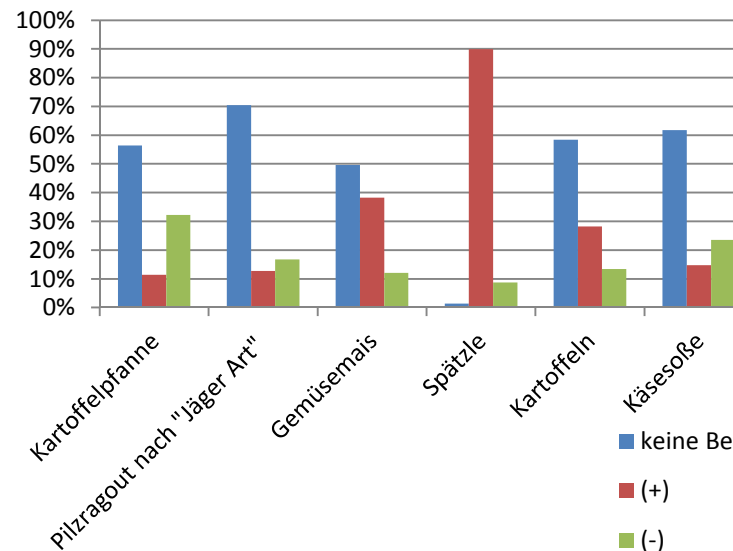
- Spätzle

Deutlich negative (-)

- Käsesoße
- Pilzragout
- Kartoffeln

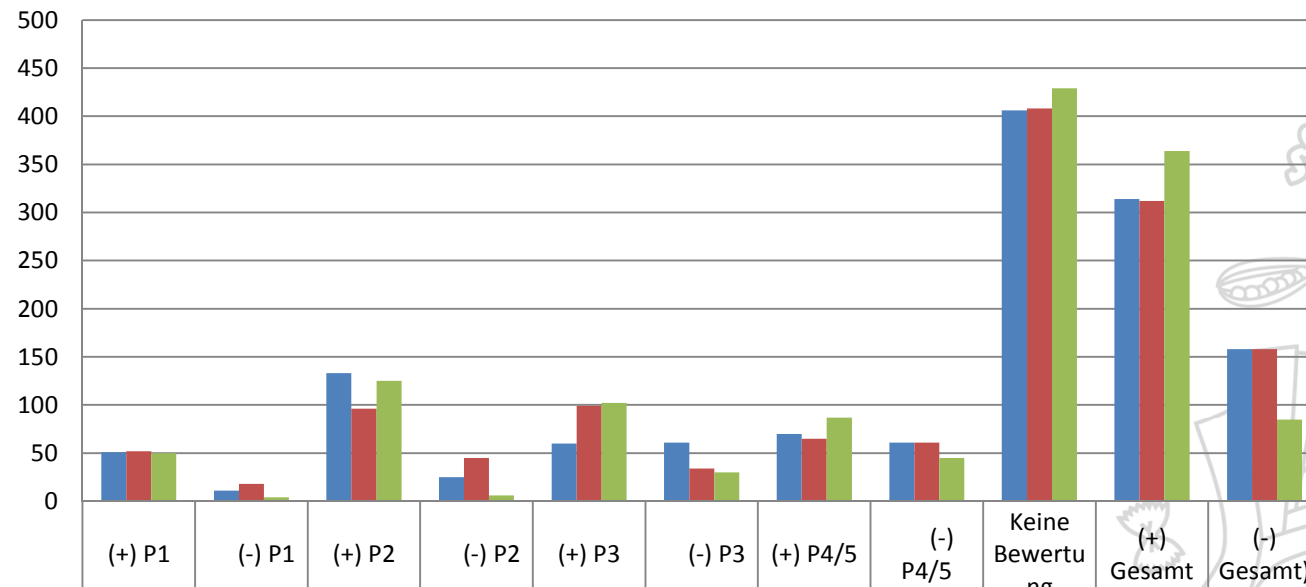
Keine Bewertung:

Anzahl der Personen, die die Komponente nicht gegessen und/oder nicht bewertet haben



Tischgastbefragung Primary

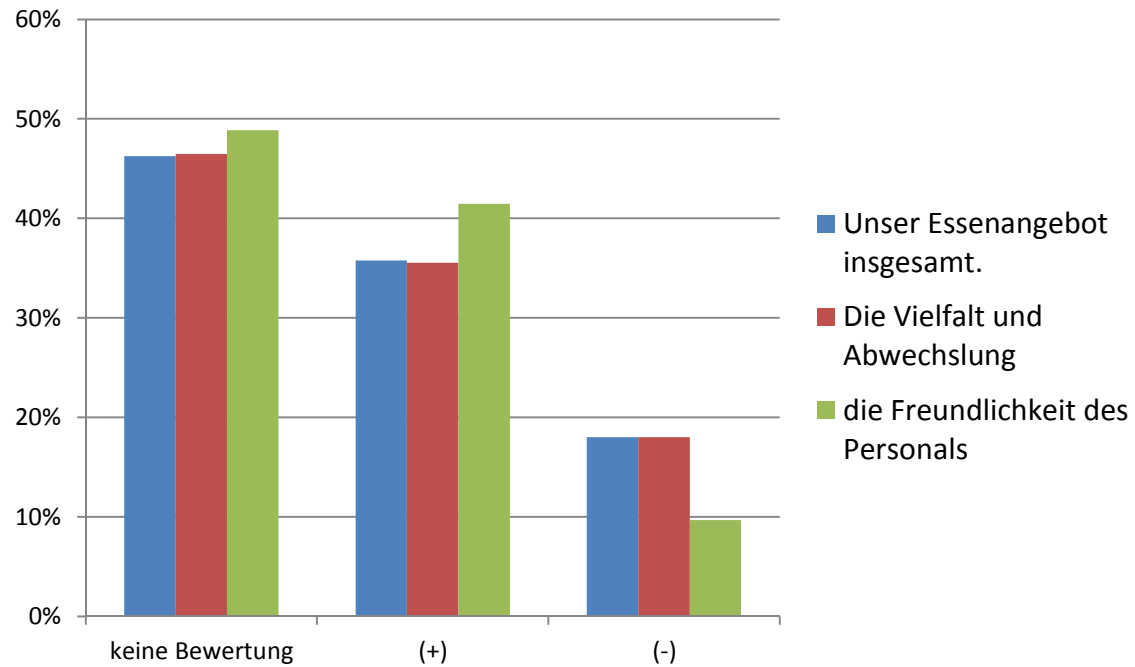
Zufriedenheit Mensa-Angebot (von 878 Stimmzetteln)



	(+) P1	(-) P1	(+) P2	(-) P2	(+) P3	(-) P3	(+) P4/5	(-) P4/5	Keine Bewertung	(+) Gesamt	(-) Gesamt
■ Unser Essenangebot insgesamt.	51	11	133	25	60	61	70	61	406	314	158
■ Die Vielfalt und Abwechslung	52	18	96	45	99	34	65	61	408	312	158
■ die Freundlichkeit des Personals	50	4	125	6	102	30	87	45	429	364	85

Tischgastbefragung Primary

Auswertung Zufriedenheit

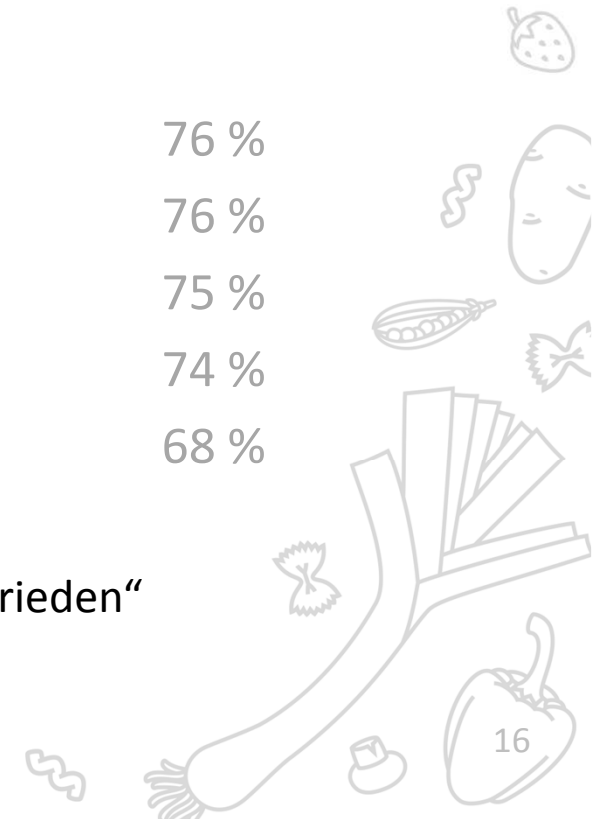


Tischgastbefragung Primary

Größte Zufriedenheit mit einzelnen Komponenten ...

• Fladenbrot	92 %	• Geflügel-Kebab	76 %
• Spätzle	91 %	• Gemüsemais	76 %
• Roggenvollkornbrot	84 %	• Vollkornnudeln	75 %
• Nudelreis	82 %	• Kartoffelpüree	74 %
• Reis	78 %	• Kartoffeln	68 %

Mindestens 65 % haben die jeweilige Komponente mit „zufrieden“ bewertet.

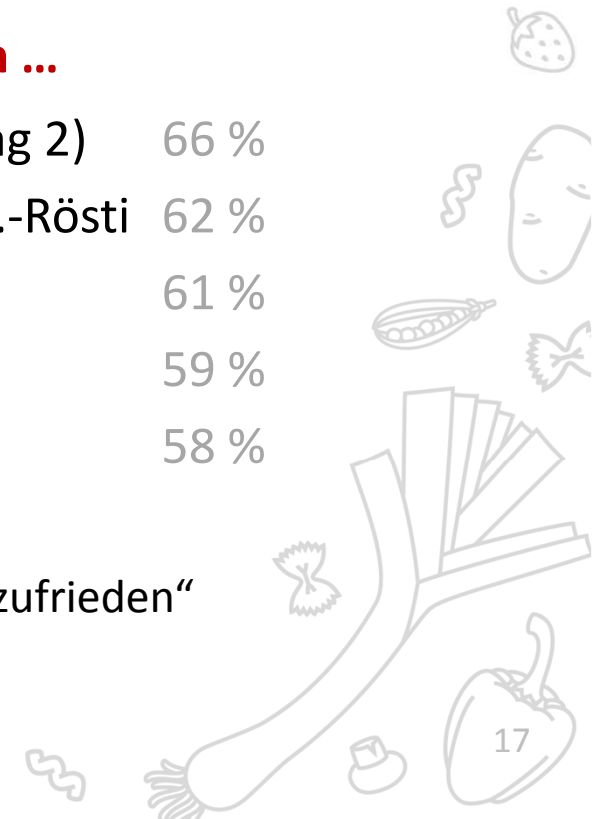


Tischgastbefragung Primary

Größte Unzufriedenheit mit einzelnen Komponenten ...

- | | | | |
|------------------------|------|--------------------------|------|
| • Helle Cremesoße | 78 % | • Kaisergemüse (Tag 2) | 66 % |
| • Veg. Kartoffelpfanne | 74 % | • Blumenkohl-Kart.-Rösti | 62 % |
| • Käsesoße (Tag 1) | 73 % | • Käsesoße (Tag 5) | 61 % |
| • Kräuterquark | 73 % | • Tzaziki | 59 % |
| • Kaisergemüse (Tag 1) | 67 % | • Falafelbällchen | 58 % |

Mindestens 30 % haben die jeweilige Komponente mit „unzufrieden“ bewertet.

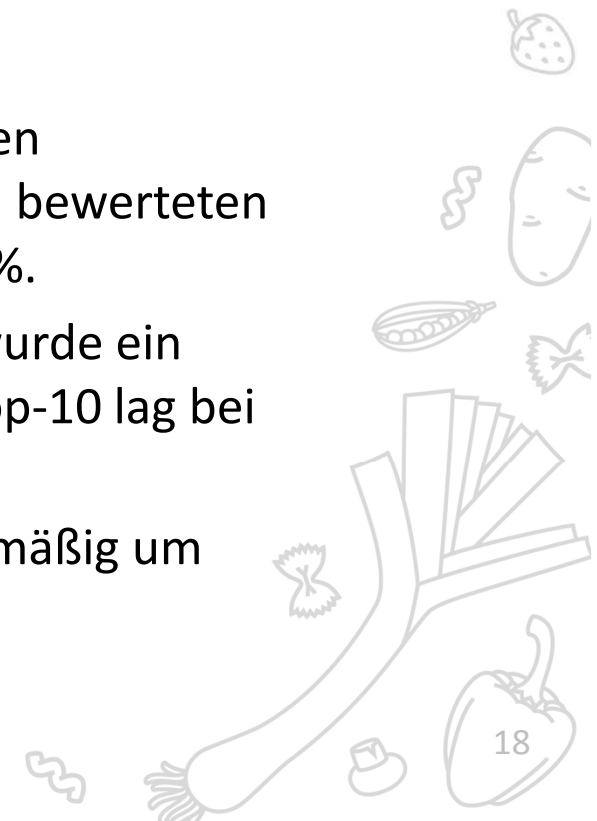


Tischgastbefragung Primary



Fazit 1: überwiegende Zufriedenheit

- Die Spitzenwerte bei den mit „zufrieden“ bewerteten Komponenten erreichen 92 % – die zehn am besten bewerteten Komponenten beginnen bei einer Schwelle von 68 %.
- Bei den „unzufrieden“ bewerteten Komponenten wurde ein Spitzenwert von 78 % erreicht – die Schwelle der Top-10 lag bei 58 %.
- Die Anzahl der guten Bewertungen lag überschlagsmäßig um 10-15 % höher als die Anzahl der Ablehnenden.

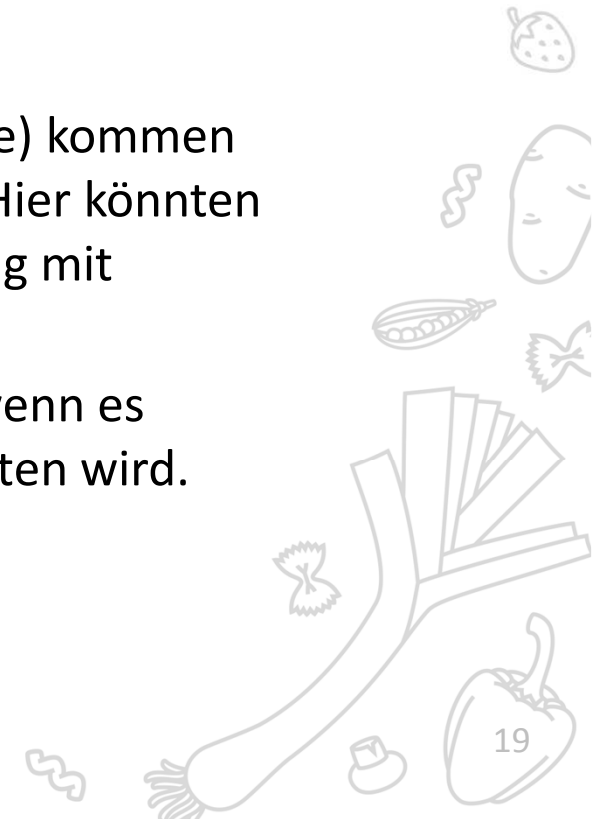


Tischgastbefragung Primary



Fazit 2: Relevanz für die Speisenplanung

- Helle Soßen (2 verschiedene Käsesoßen, Cremesoße) kommen bei den Grundschulern offensichtlich nicht gut an. Hier könnten Alternativen auf anderer Basis oder die Verfeinerung mit Kräutern/Gewürzen eine Lösung sein.
- Gemüse scheint besser angenommen zu werden, wenn es sortenrein (also nicht als Mix/Komposition) angeboten wird.

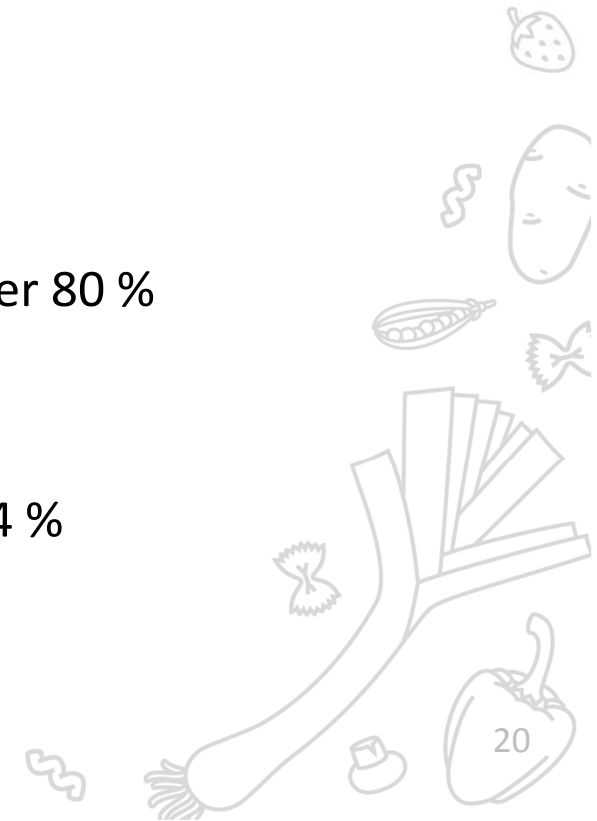


Tischgastbefragung Primary



Fazit 3: allgemein überwiegt die Zufriedenheit

- **Essen-Angebot**
 - insgesamt 2/3 positive Bewertungen
 - in den Klassen 1+2 lag die Zufriedenheit sogar über 80 %
- **Abwechslung/Vielfalt**
 - insgesamt 2/3 positive Bewertungen
 - in den Klassen 1-3 reichte die Zufriedenheit bis 74 %



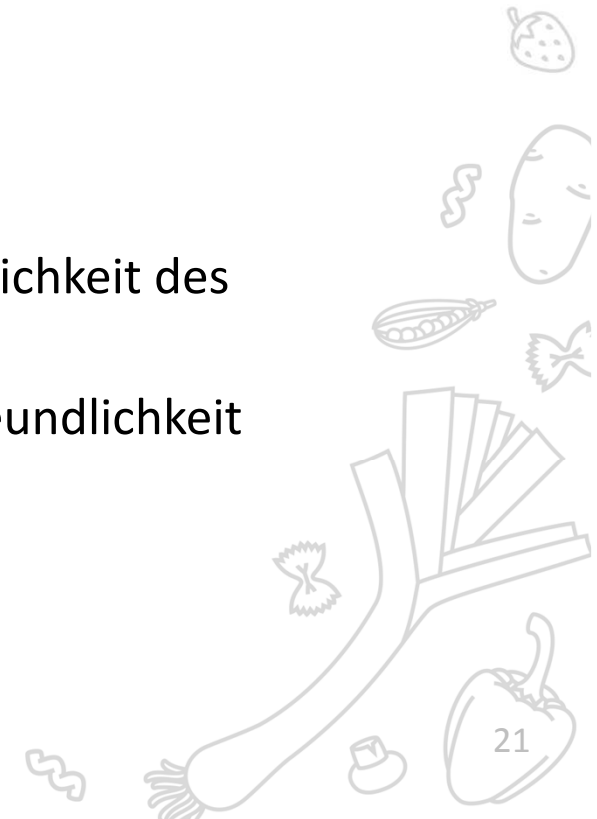
Tischgastbefragung Primary



Fazit 3: allgemein überwiegt die Zufriedenheit

Freundlichkeit des Personals

- Das Verhältnis liegt hier bei etwa 4:1 zugunsten der Zufriedenheit – also über 80 % sind mit der Freundlichkeit des Personals zufrieden.
- In den Klassen 1+2 lag die Zufriedenheit mit der Freundlichkeit unserer Mitarbeiter sogar über 90 %.



Tischgastbefragung Primary



Fazit 4: Geschmack ist relativ – unser Weg führt durch die Mitte

- Trotz der überzeugend hohen Zufriedenheit im Mittel variieren die Geschmäcker von jüngeren und älteren Schüler/innen etwa im 20er-Prozent-Bereich.
- So lässt sich festhalten, dass wir mit kleinen Optimierungen auf dem goldenen Mittelweg sind.
- Eine Idee dazu könnte sein:
Tageweise richtet man den Speisenplan nach den geschmacklichen Interessen wahlweise der Jüngeren oder der Älteren aus, um mehr „Highlights“ zu setzen.

