



**Tischgastbefragung 2016**

**Europäische Schule Frankfurt**



## Einleitung

### **Tischgastbefragung Europäische Schule Frankfurt**

- Ziel der Befragung: Mensaangebot in der Schule
  - überprüfen und
  - verbessern auf Basis der Ergebnisse
- Umfang der Befragung: durchgeführt in
  - Kindergarten
  - Grundschule
  - weiterführender Schule
- im Zeitraum vom 25.01.2016 – 29.01.2016



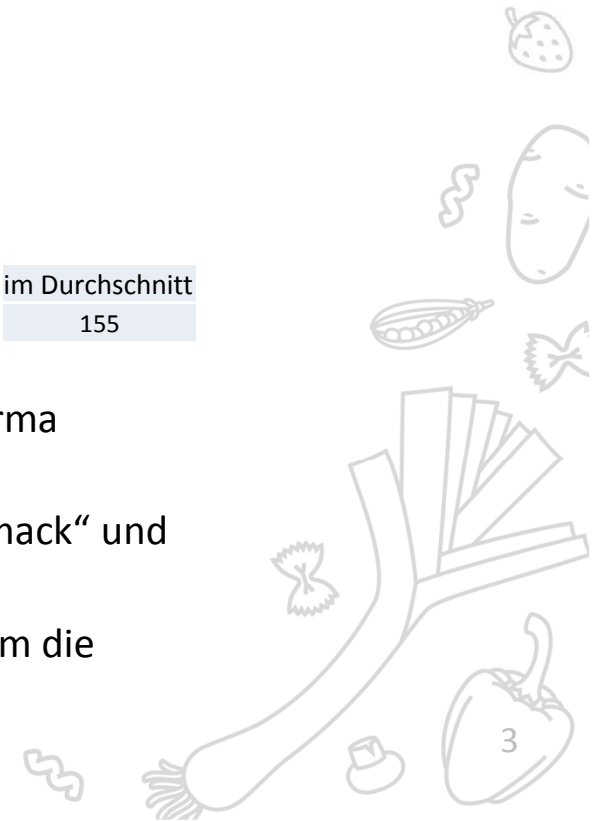
## Tischgastbefragung Kindergarten

### Daten und Fakten

- 158 aktive Kunden im Januar
- Essenteilnehmer in der Woche 25. – 29.01.2016

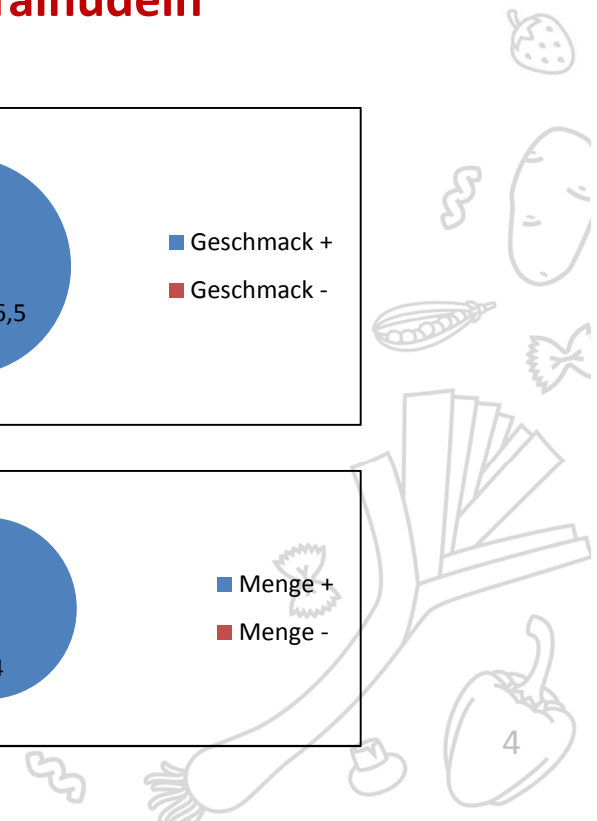
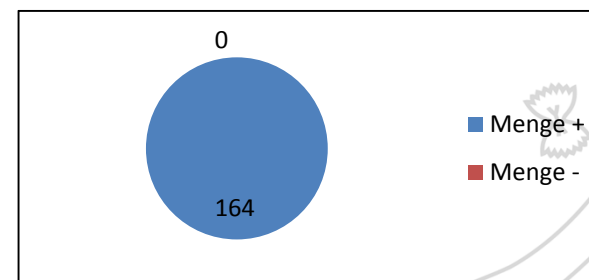
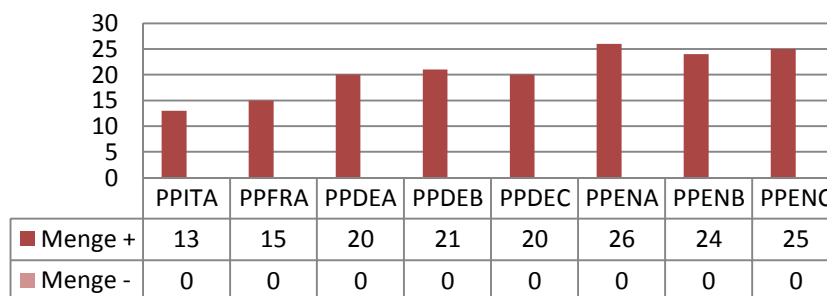
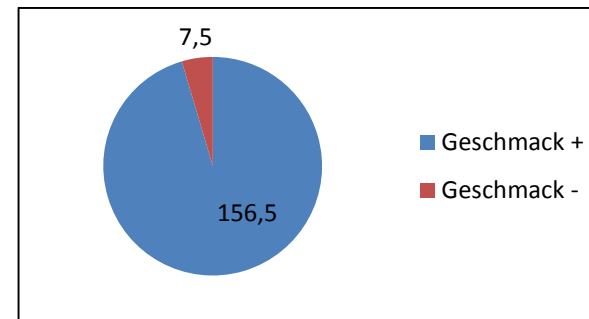
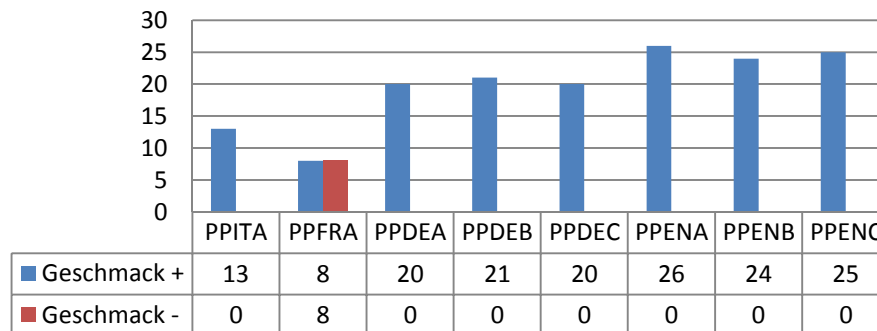
Montag	Dienstag	Mittwoch	Donnerstag	Freitag	Gesamt	im Durchschnitt
154	153	156	156	156	775	155

- Die Befragung wurde von den Erziehern und Mitarbeitern der Firma Menüpartner begleitet.
- Dabei wurde jeden Tag das Mittagessen in den Kriterien „Geschmack“ und „Menge“ nach „zufrieden“ oder „unzufrieden“ bewertet.
- Ziel ist es, den Grad der Zufriedenheit der Kinder festzustellen, um die Speiseplangestaltung und die Mengen zu optimieren.



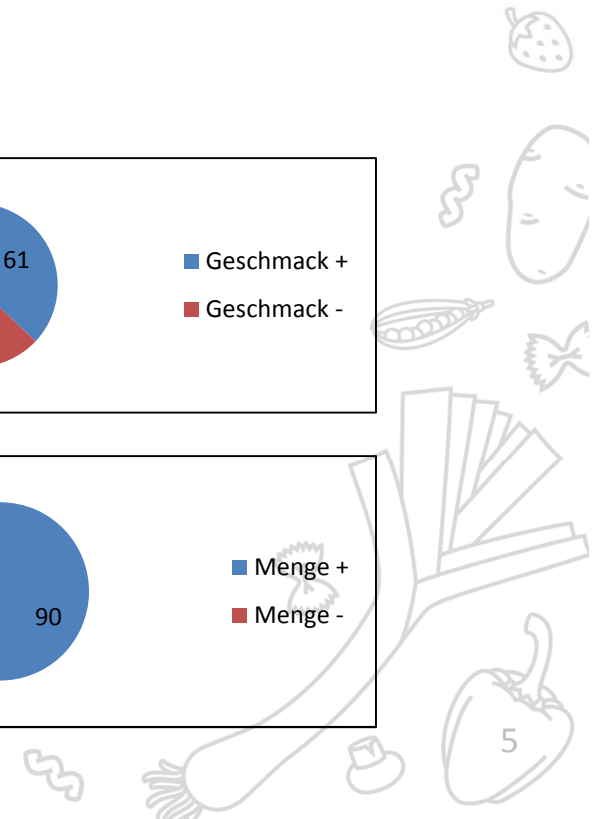
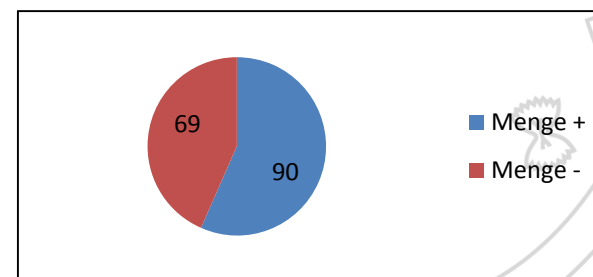
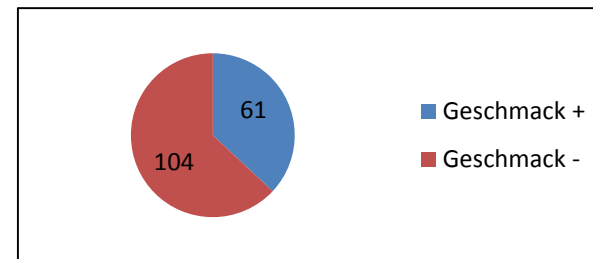
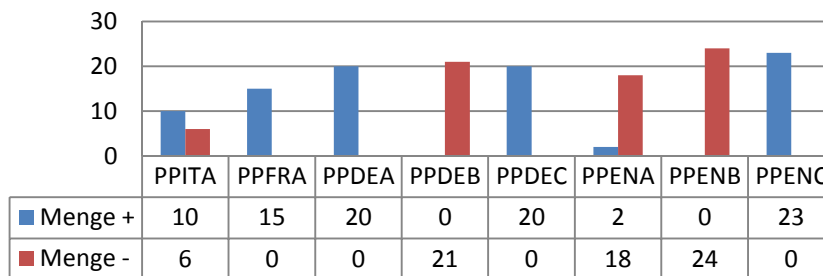
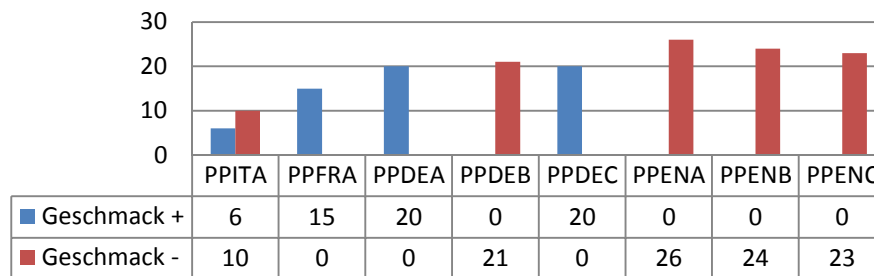
## Tischgastbefragung Kindergarten

### 25.01.2016 Vegetarische Bolognese mit Vollkorn-Spiralnudeln



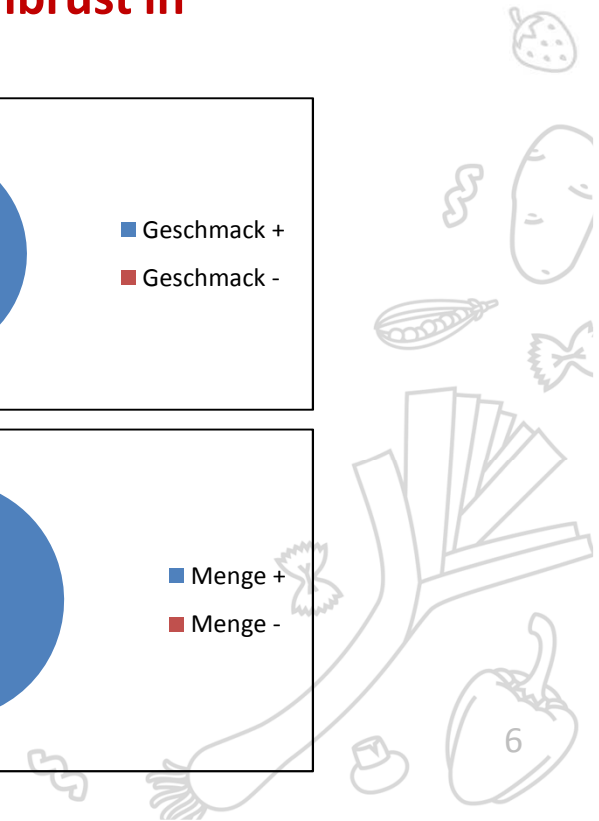
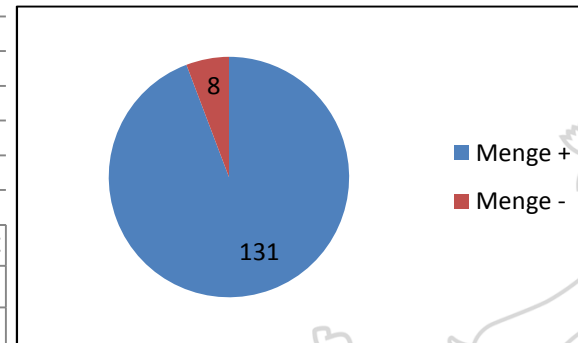
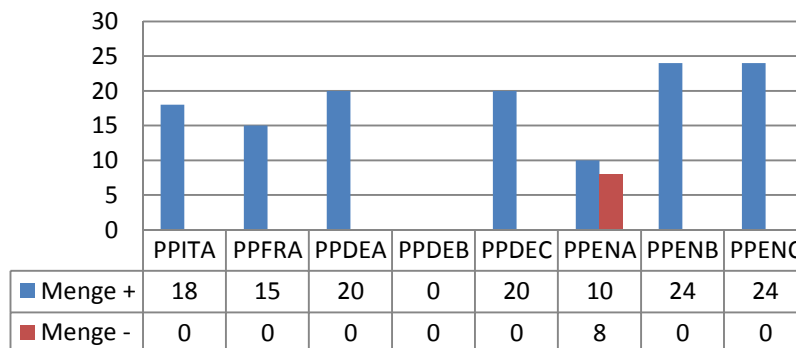
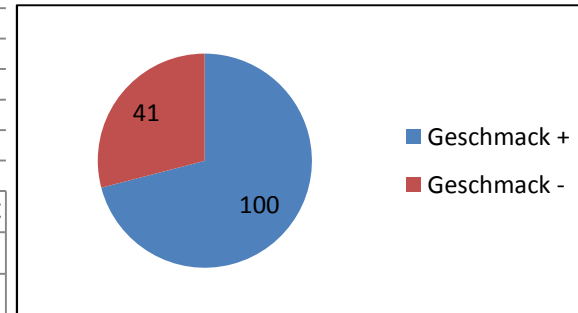
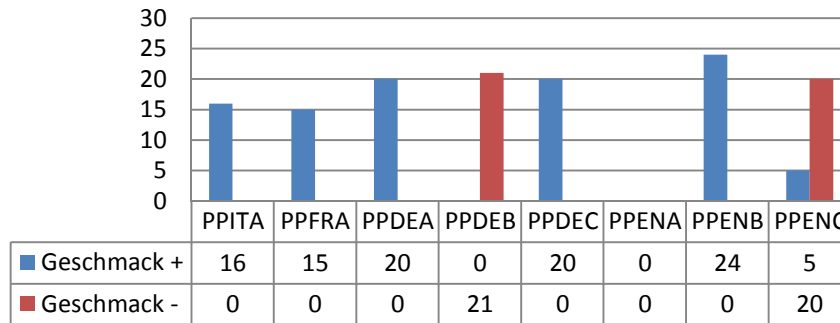
## Tischgastbefragung Kindergarten

### 26.01.2016: Wildlachsfilet "naturell", Kaisergemüse Kartoffelpüree, Sauerrahmsoße



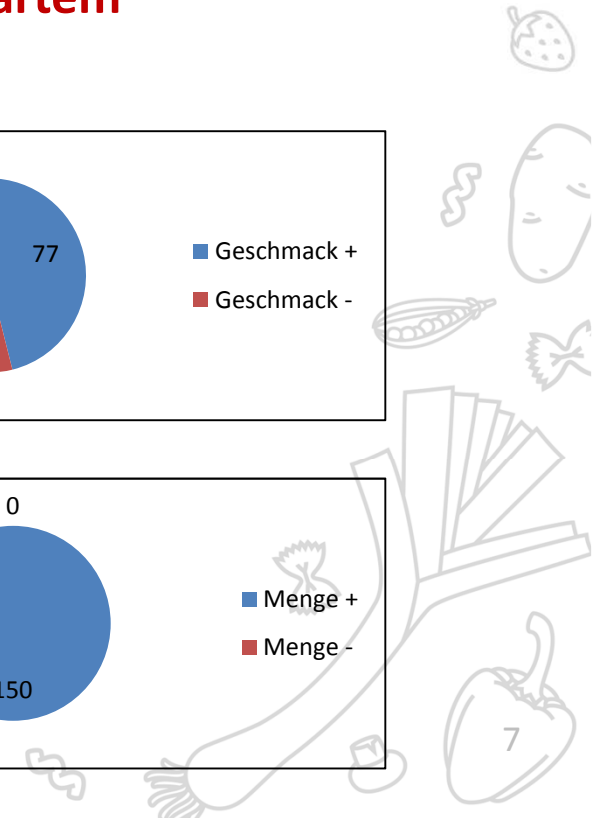
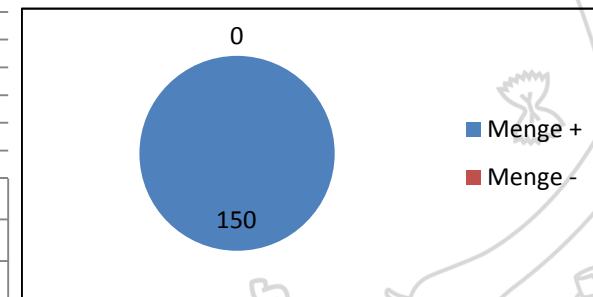
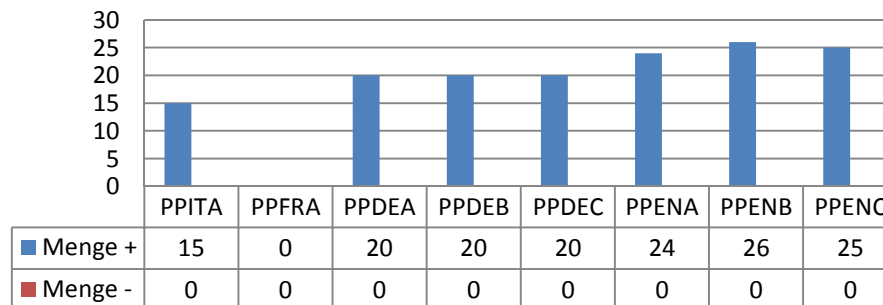
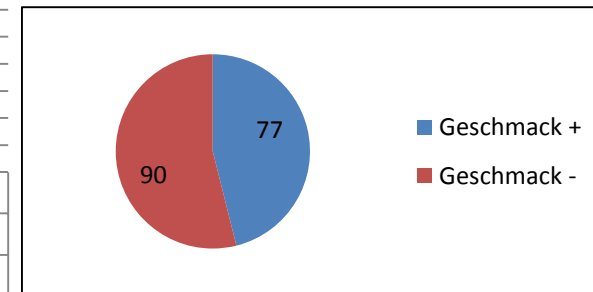
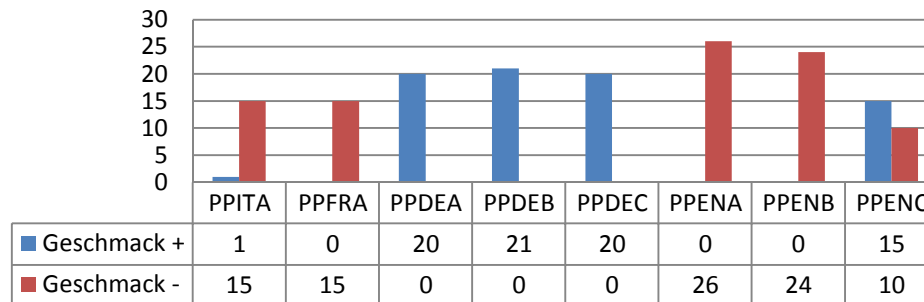
## Tischgastbefragung Kindergarten

### 27.02.2016: Geflügel-Kebab aus geschnittener Putenbrust in Fladenbrot mit Salat und Tzaziki



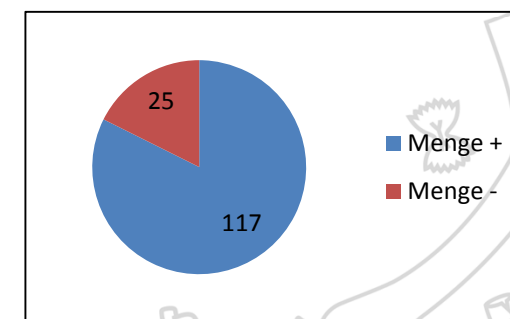
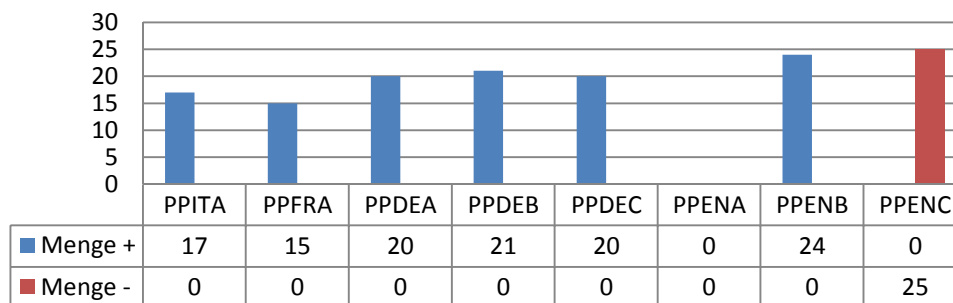
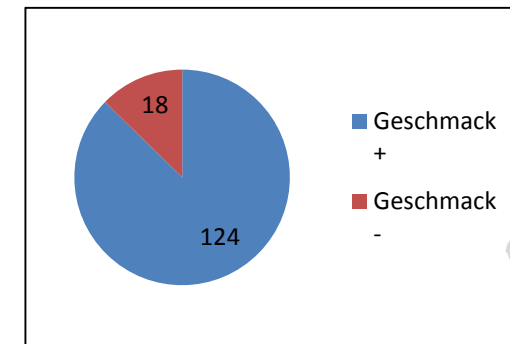
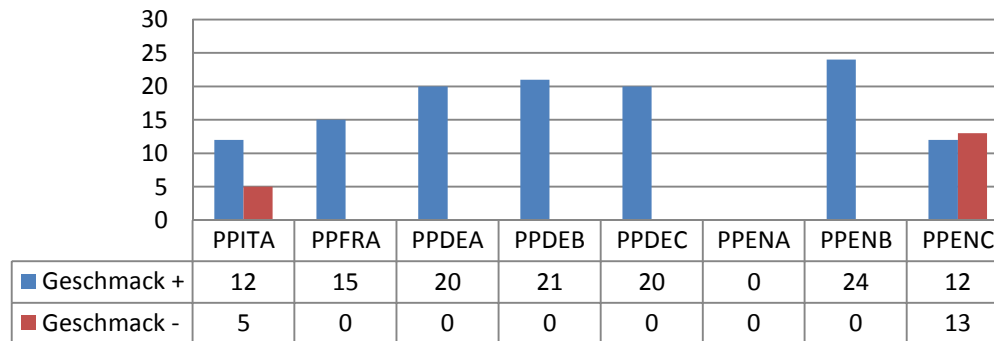
## Tischgastbefragung Kindergarten

### 28.01.2016 : Reiseintopf "Mecklenburger Art" mit zartem Hühnerfleisch, Roggenvollkornbrot



# Tischgastbefragung Kindergarten

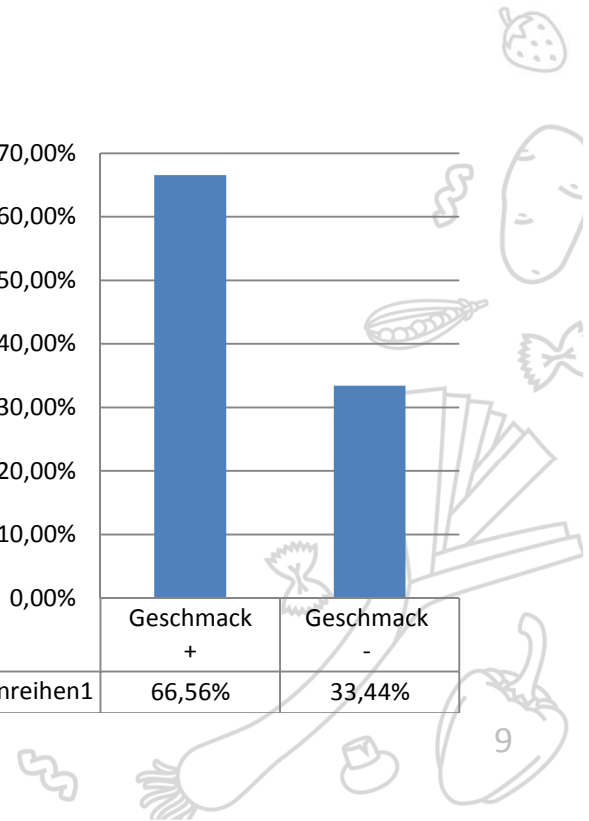
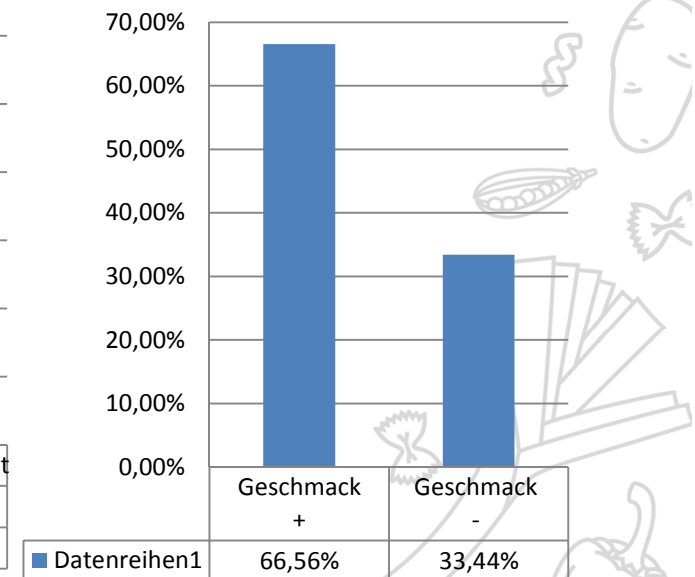
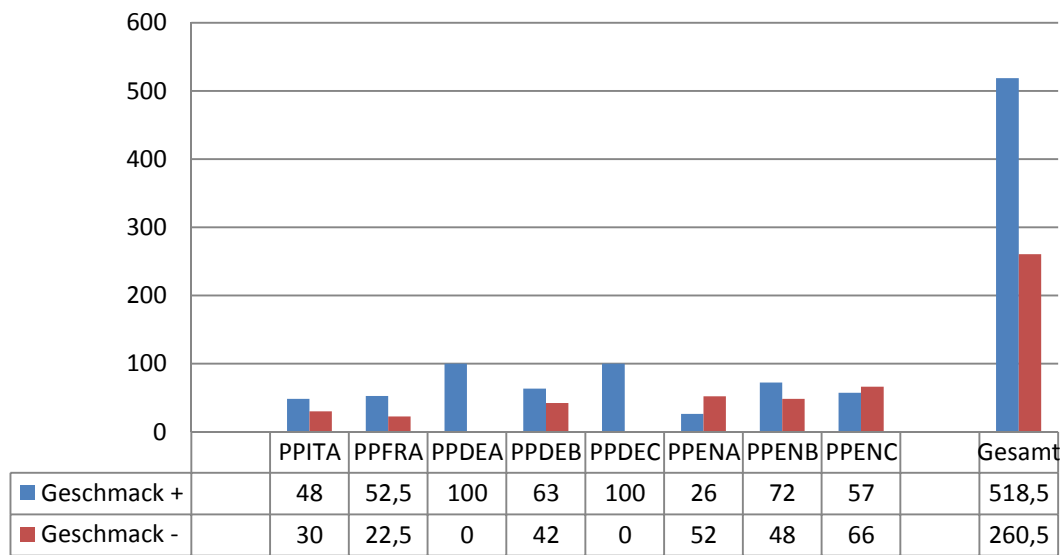
## 29.01.2016: Omelette, Spinat, Salzkartoffeln





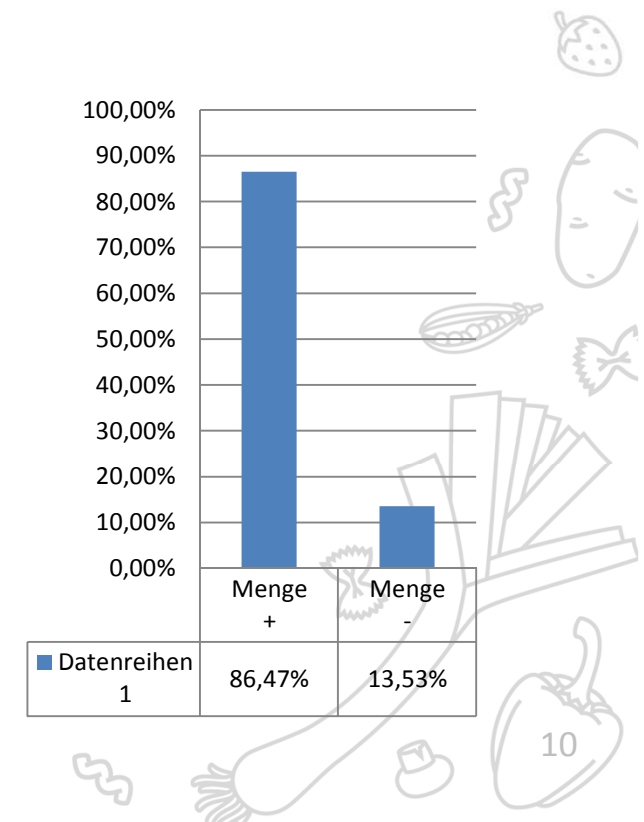
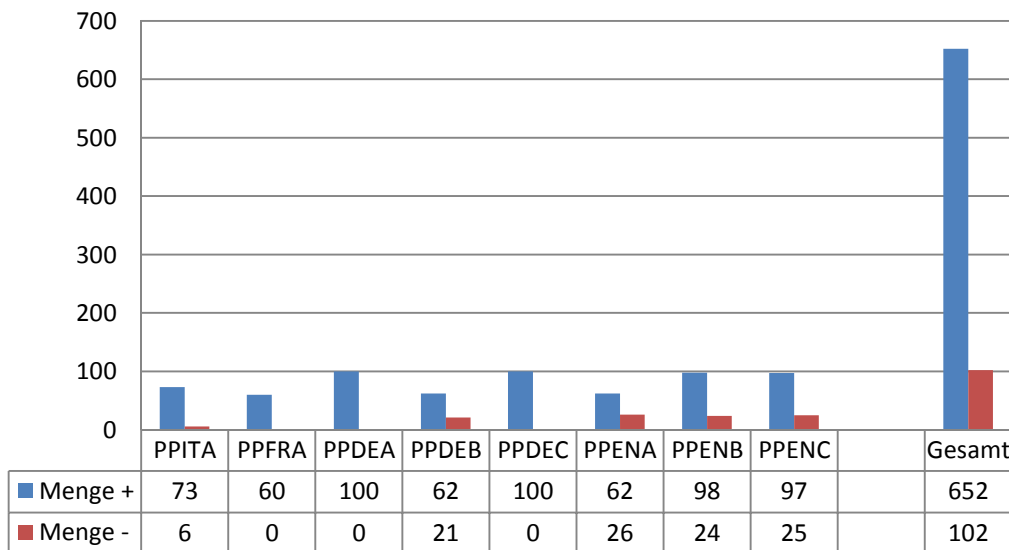
# Tischgastbefragung Kindergarten

## Gesamtauswertung Geschmack



# Tischgastbefragung Kindergarten

## Gesamtauswertung Menge



## Tischgastbefragung Kindergarten

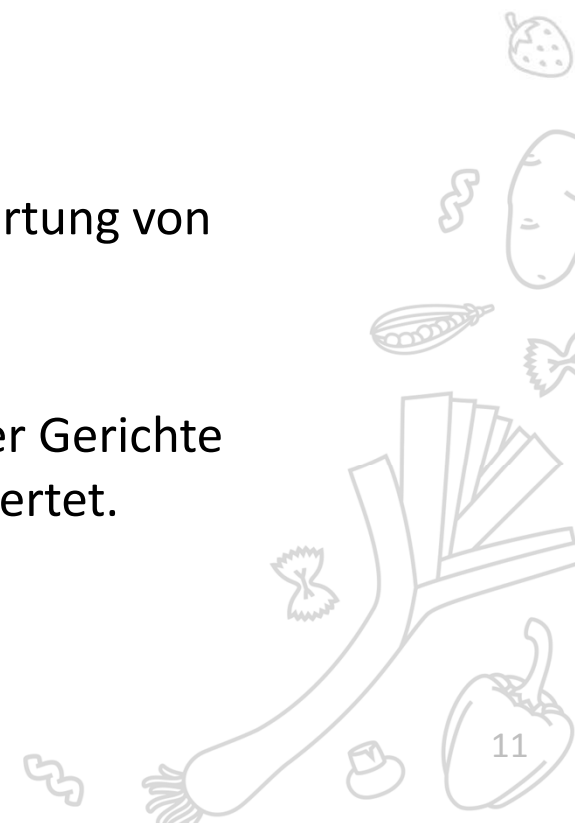
### Zusammenfassungen und Fazits

#### Menge pro Portion

- Die Portionsgröße genießt mit einer positiven Bewertung von über 85 % eine hohe Akzeptanz.

#### Geschmack

- Mit rund 2/3 Zustimmung wurde der Geschmack der Gerichte in der Testwoche deutlich überwiegend positiv bewertet.

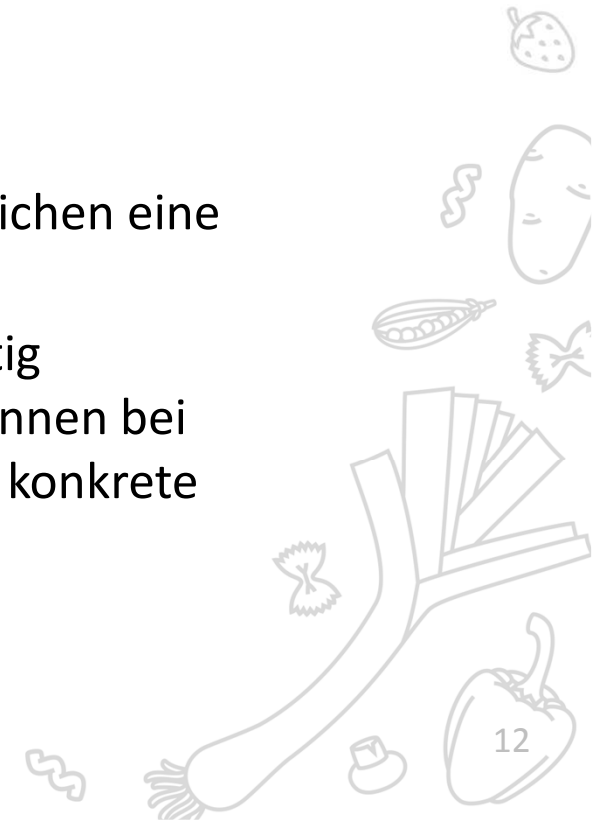


## Tischgastbefragung Kindergarten

### Zusammenfassungen und Fazits

#### Geschmackliche Ausrichtung

- Gerichte nach „klassischem Kindergeschmack“ erreichen eine hohe Akzeptanz (Nudeln Bolognese etc.).
- Nach „Erwachsenengeschmack“ als besonders wertig empfundene Gerichte wie Fisch mit Kräutersoße können bei den Kindern auf höhere Ablehnung stoßen – dieses konkrete Gericht lehnten 2/3 der Kinder geschmacklich ab.



## Tischgastbefragung Kindergarten



### Aus den Hinweisen der Erzieher/innen

- Salzkartoffeln sind beliebter als Kartoffelpüree
- Gemüse kommt sortenrein besser an als Mischgemüse
- Zusammenstellung der Gerichte besser klassisch (z. B. Kebab-Fleisch mit Brot statt Nudeln)

