



**Tischgastbefragung 2016**

**Europäische Schule Frankfurt**



## Einleitung

### **Tischgastbefragung Europäische Schule Frankfurt**

- Ziel der Befragung: Mensaangebot in der Schule
  - überprüfen und
  - verbessern auf Basis der Ergebnisse
- Umfang der Befragung: durchgeführt in
  - Kindergarten
  - Grundschule
  - weiterführender Schule
- im Zeitraum vom 25.01.2016 – 29.01.2016



## Tischgastbefragung Sekundarstufe

### Daten und Fakten

- 386 aktive Kunden im Januar
- Essenteilnehmer in der Woche 25. – 29.01.2016

Montag	Dienstag	Mittwoch	Donnerstag	Freitag	Gesamt	im Durchschnitt
295	260	302	281	231	1369	274

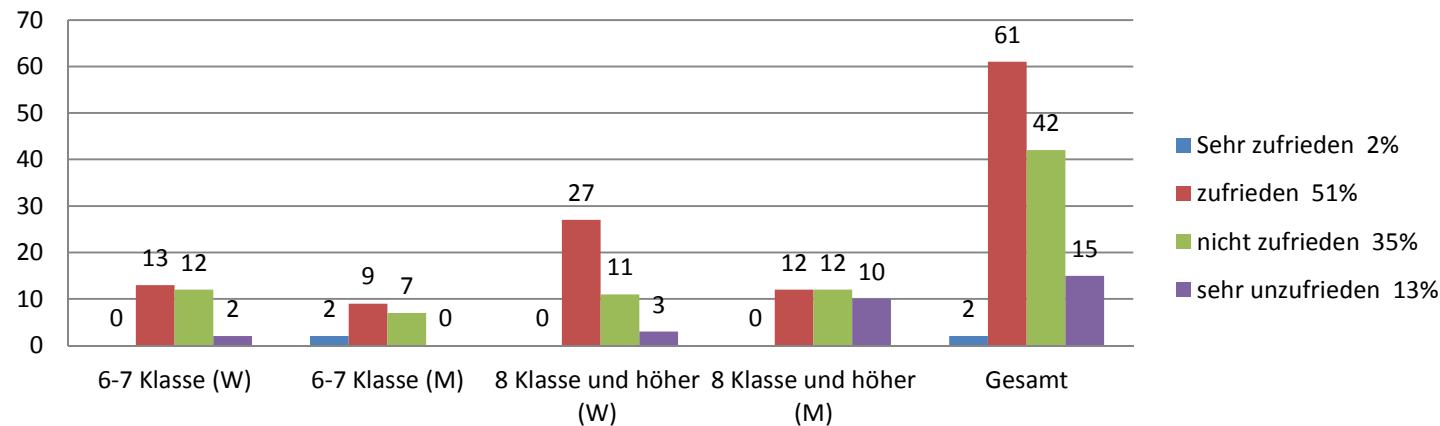
- 120 Schüler/innen haben an der Umfrage teilgenommen

6-7 Klasse weiblich	27
6-7 Klasse männlich	18
8 Klasse oder höher weiblich	41
8 Klasse oder höher männlich	34
Gesamt :	120

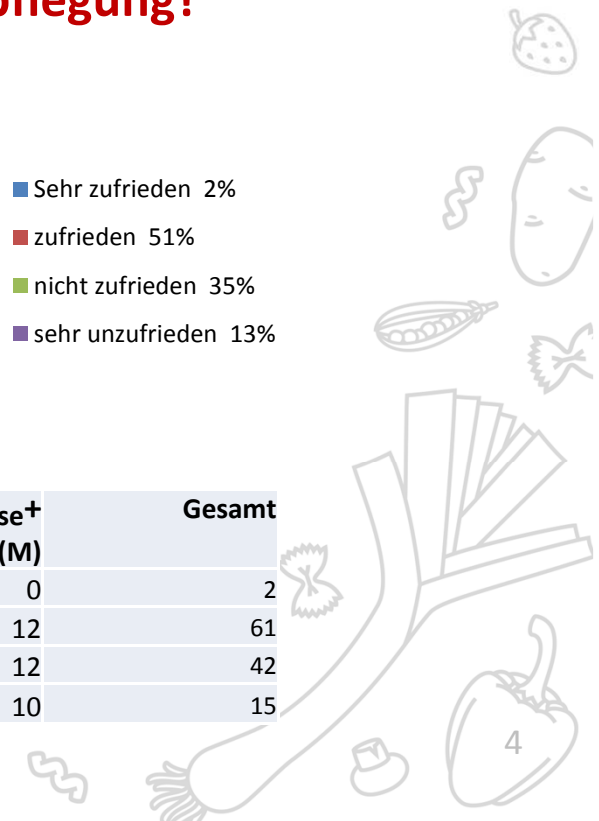


## Tischgastbefragung Sekundarstufe

### Wie zufrieden bist Du insgesamt mit der Mittagsverpflegung?

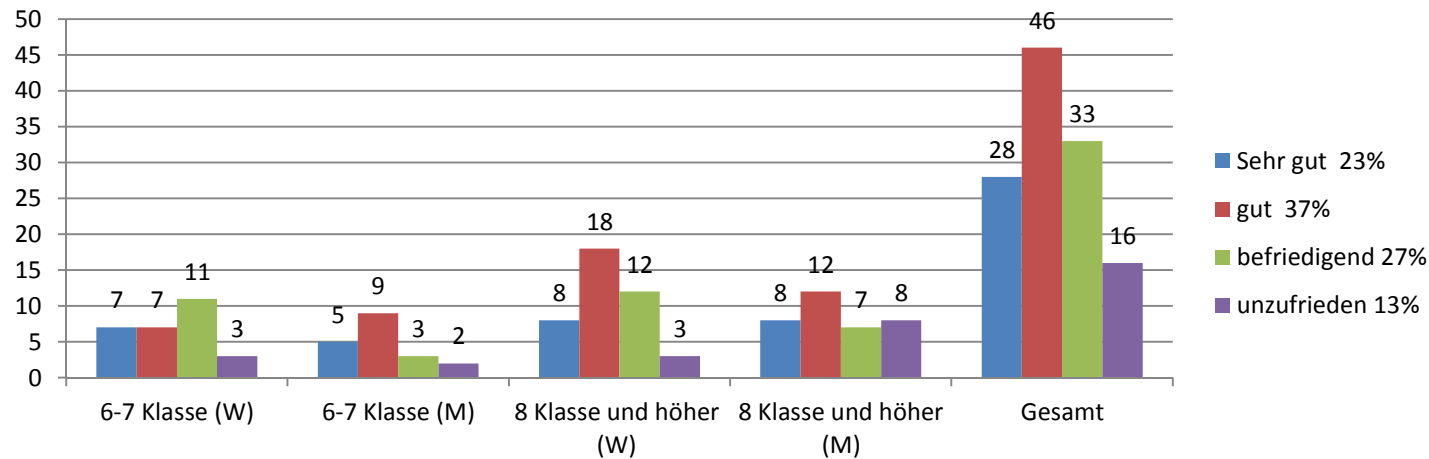


Zufriedenheit	In %	6.-7. Klasse (W)	6.-7. Klasse (M)	8. Klasse+ (W)	8. Klasse+ (M)	Gesamt
Sehr zufrieden	2 %	0	2	0	0	2
zufrieden	51 %	13	9	27	12	61
nicht zufrieden	35 %	12	7	11	12	42
sehr unzufrieden	13 %	2	0	3	10	15

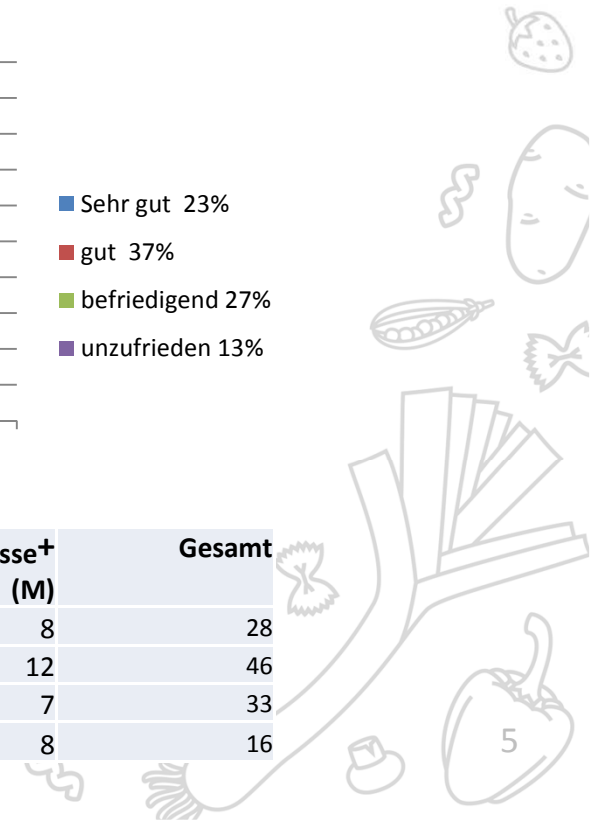


# Wie beurteilst Du die Schulmensa?

## Öffnungszeiten

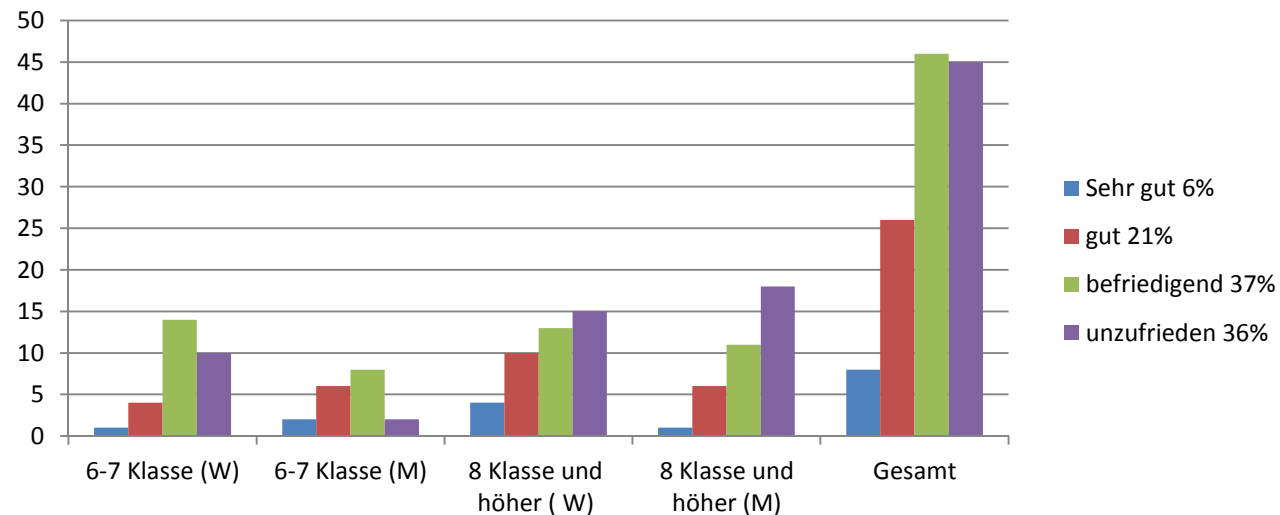


Öffnungszeiten	in %	6.-7. Klasse (W)	6.-7. Klasse (M)	8. Klasse+ (W)	8. Klasse+ (M)	Gesamt
Sehr gut	23 %	7	5	8	8	28
gut	37 %	7	9	18	12	46
befriedigend	27 %	11	3	12	7	33
unzufrieden	13 %	3	2	3	8	16



# Wie beurteilst Du die Schulmensa?

## Ablauf der Ausgabe

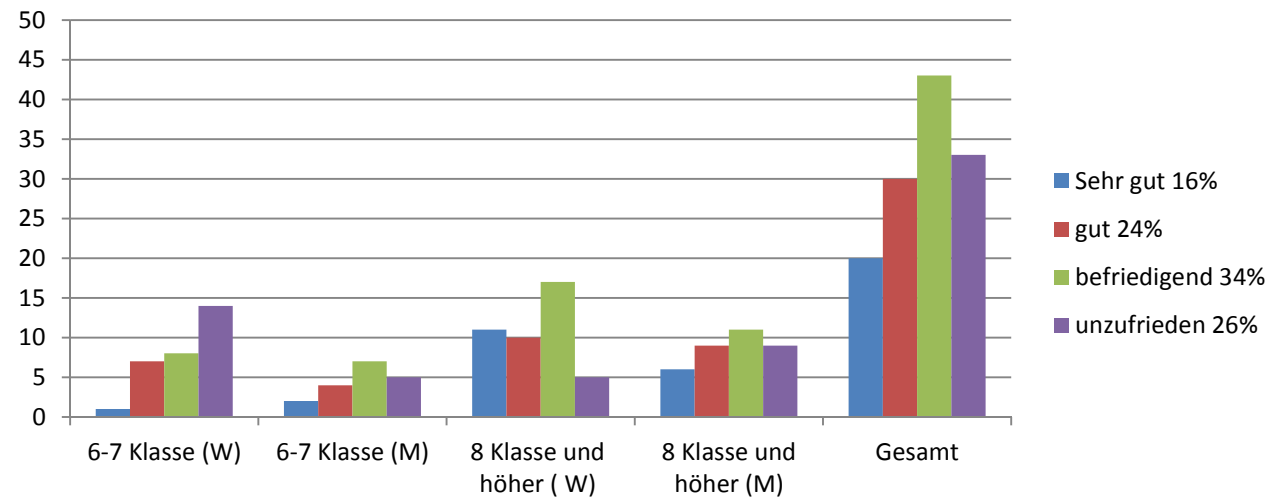


Ablauf der Ausgabe	In %	6.-7. Klasse (W)	6.-7. Klasse (M)	8. Klasse+ (W)	8. Klasse+ (M)	Gesamt
Sehr gut	6 %	1	2	4	1	8
gut	21 %	4	6	10	6	26
befriedigend	37 %	14	8	13	11	46
unzufrieden	36 %	10	2	15	18	45



## Wie beurteilst Du die Schulmensa?

### Freundlichkeit des Personals

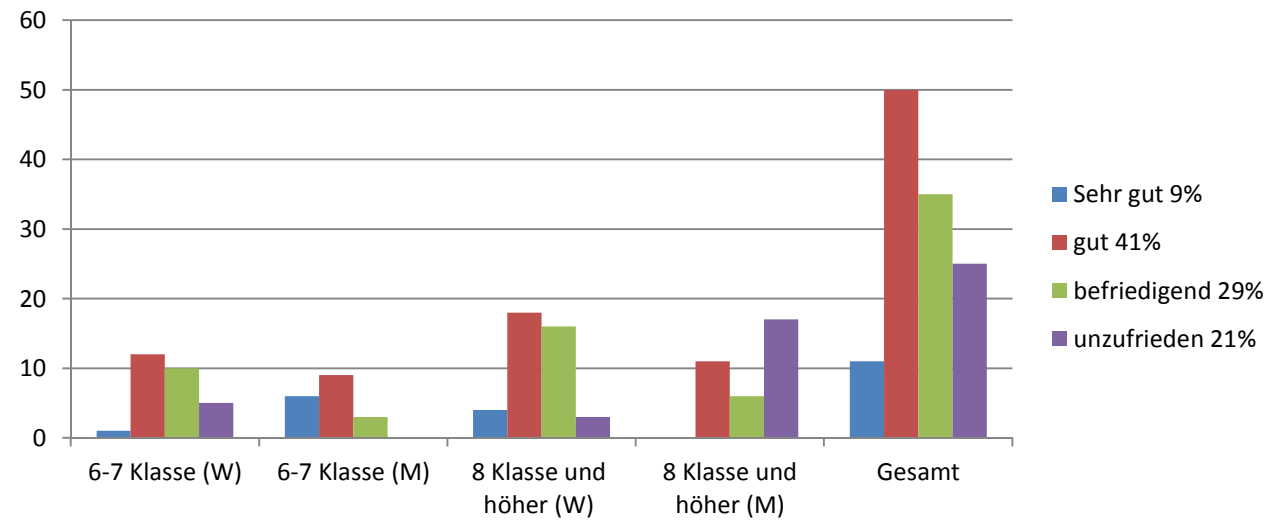


Freundlichkeit	in %	6.-7. Klasse (W)	6.-7. Klasse (M)	8. Klasse+ (W)	8. Klasse+ (M)	Gesamt
Sehr gut	16 %	1	2	11	6	20
gut	24 %	7	4	10	9	30
befriedigend	34 %	8	7	17	11	43
unzufrieden	26 %	14	5	5	9	33

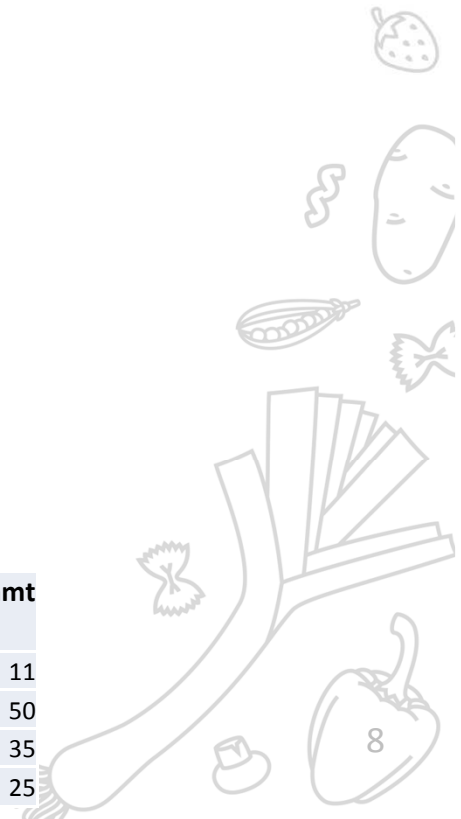


Wie beurteilst Du folgende Eigenschaften der Mittagsmahlzeit?

## Auswahl



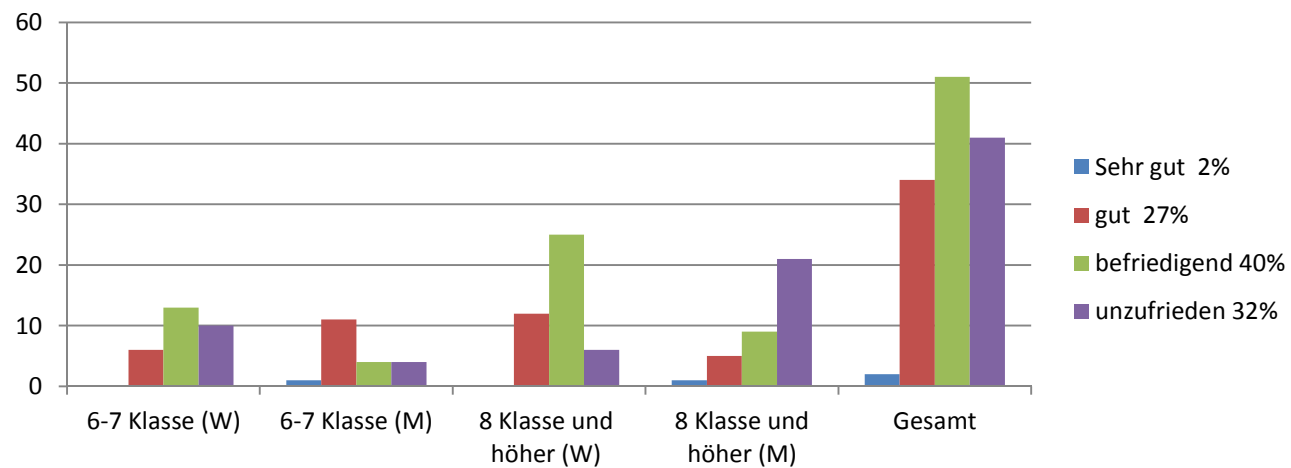
Auswahl	in %	6.-7. Klasse (W)	6.-7. Klasse (M)	8. Klasse+ (W)	8. Klasse+ (M)	Gesamt
Sehr gut	9 %	1	6	4	0	11
gut	41 %	12	9	18	11	50
befriedigend	29 %	10	3	16	6	35
unzufrieden	21 %	5	0	3	17	25





Wie beurteilst Du folgende Eigenschaften der Mittagsmahlzeit?

## Geschmack

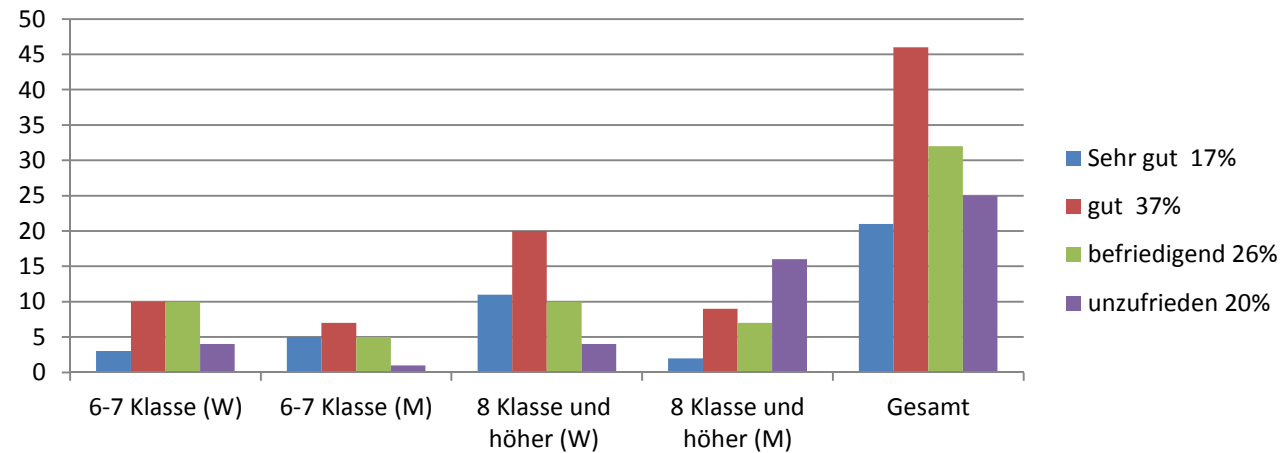


<b>Geschmack</b>	<b>in %</b>	<b>6.-7. Klasse (W)</b>	<b>6.-7. Klasse (M)</b>	<b>8. Klasse+ (W)</b>	<b>8. Klasse+ (M)</b>	<b>Gesamt</b>
Sehr gut	2 %	0	1	0	1	2
gut	27 %	6	11	12	5	34
befriedigend	40 %	13	4	25	9	51
unzufrieden	32 %	10	4	6	21	41

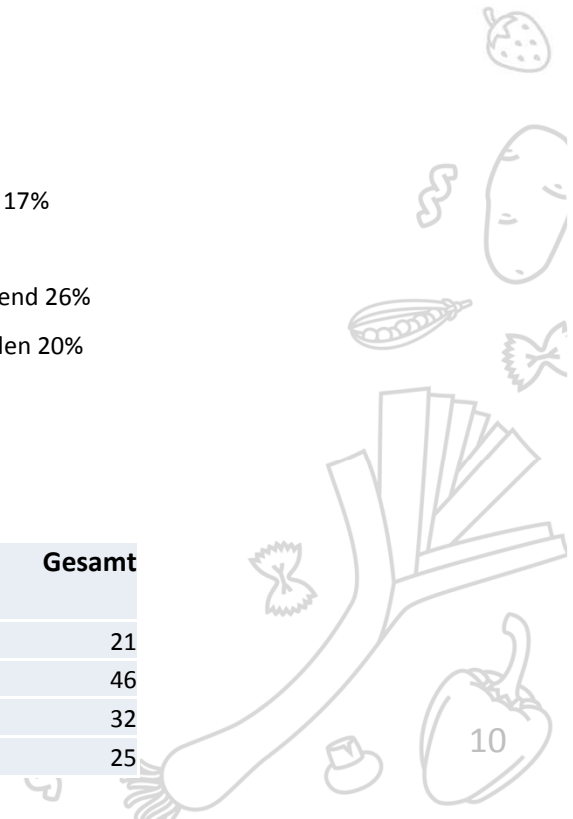


Wie beurteilst Du folgende Eigenschaften der Mittagsmahlzeit?

## Portionsgröße

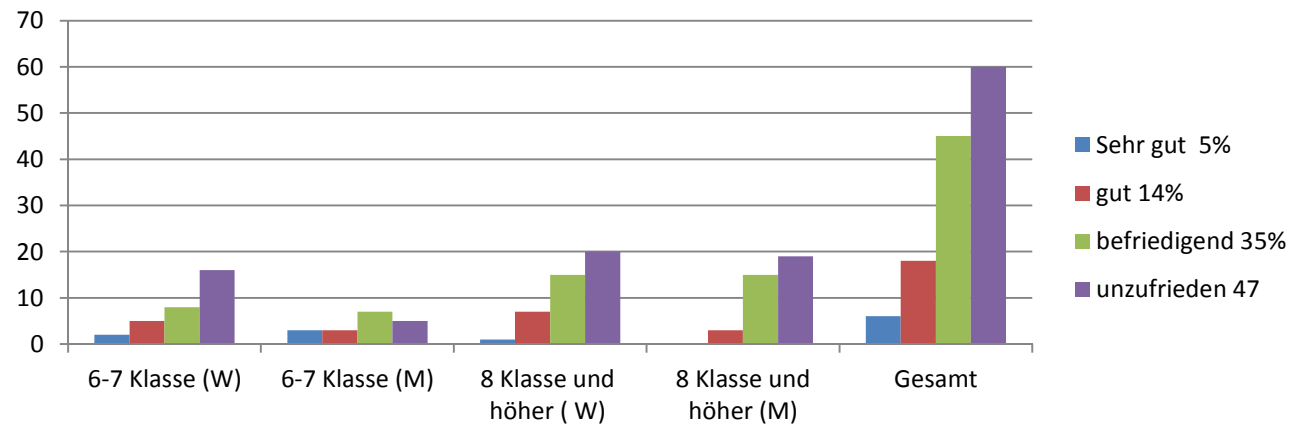


Portionsgröße	in %	6.-7. Klasse (W)	6.-7. Klasse (M)	8. Klasse+ (W)	8. Klasse+ (M)	Gesamt
Sehr gut	17 %	3	5	11	2	21
gut	37 %	10	7	20	9	46
befriedigend	26 %	10	5	10	7	32
unzufrieden	20 %	4	1	4	16	25

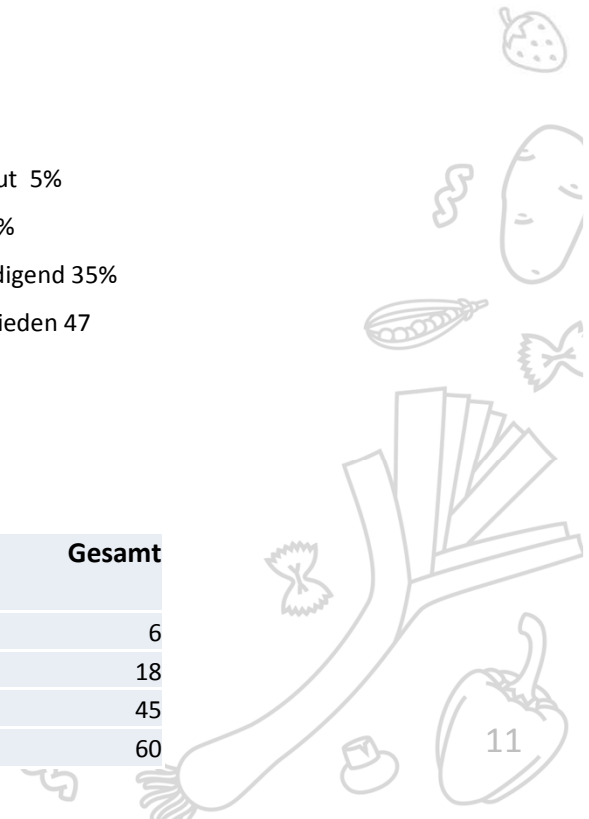


Wie beurteilst Du folgende Eigenschaften der Mittagsmahlzeit?

## Frische

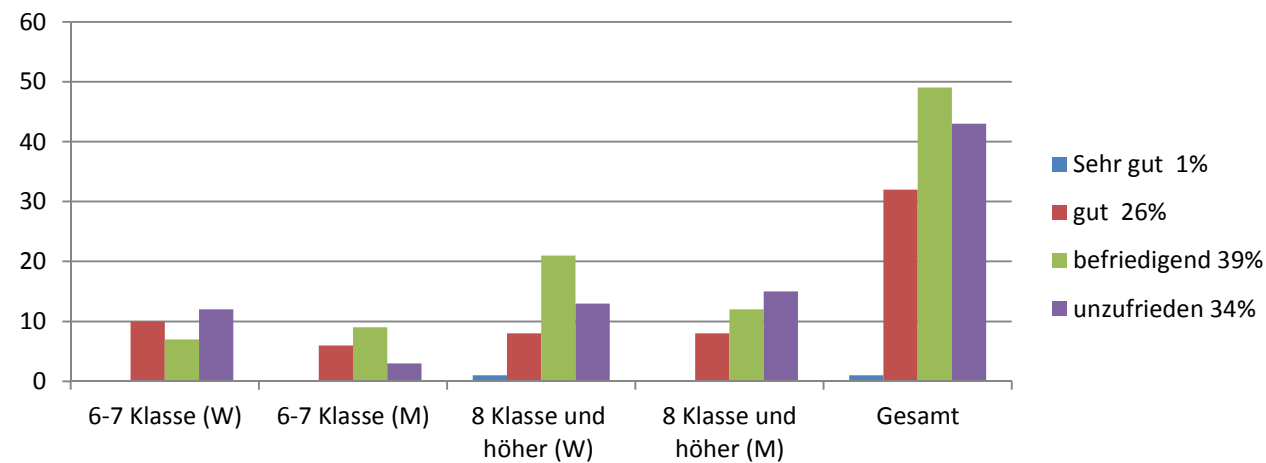


Frische	in %	6.-7. Klasse (W)	6.-7. Klasse (M)	8. Klasse+ (W)	8. Klasse+ (M)	Gesamt
Sehr gut	5 %	2	3	1	0	6
gut	14 %	5	3	7	3	18
befriedigend	35 %	8	7	15	15	45
unzufrieden	47 %	16	5	20	19	60

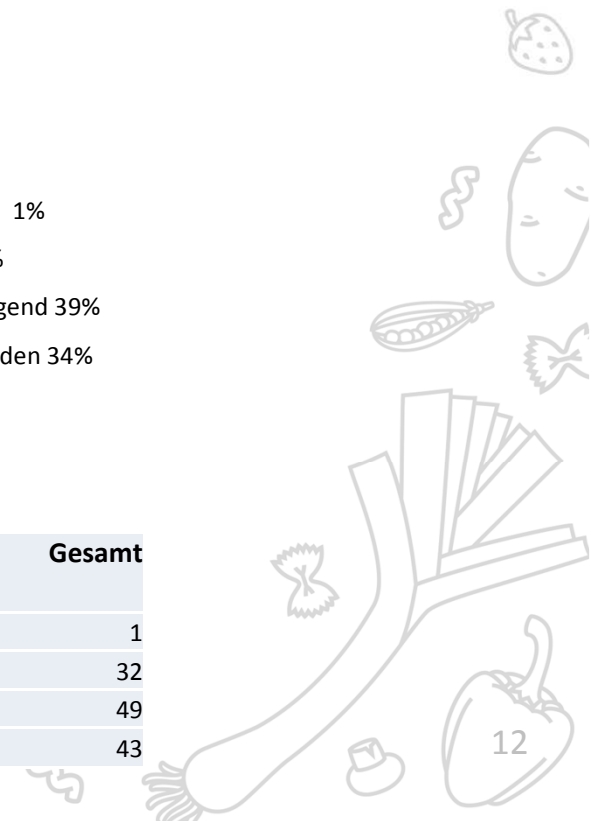


Wie beurteilst Du folgende Eigenschaften der Mittagsmahlzeit?

## Aussehen Optik

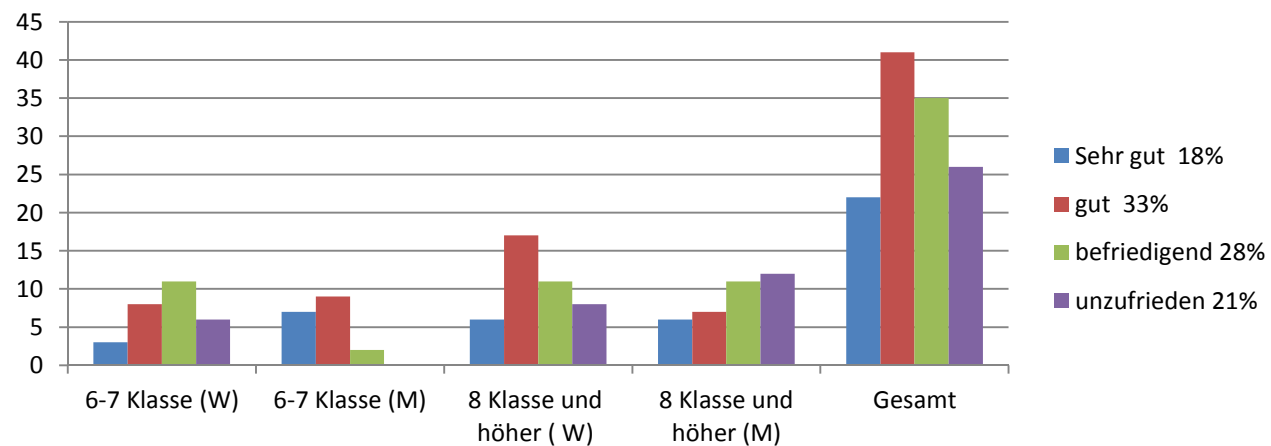


Aussehen/Optik	in %	6.-7. Klasse (W)	6.-7. Klasse (M)	8. Klasse+ (W)	8. Klasse+ (M)	Gesamt
Sehr gut	1 %	0	0	1	0	1
gut	26 %	10	6	8	8	32
befriedigend	39 %	7	9	21	12	49
unzufrieden	34 %	12	3	13	15	43

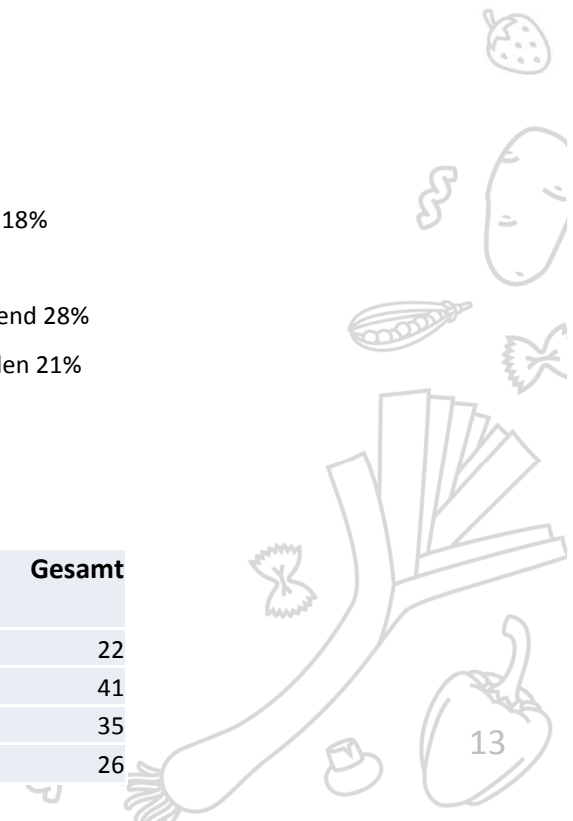


Wie beurteilst Du folgende Eigenschaften der Mittagsmahlzeit?

## Temperatur

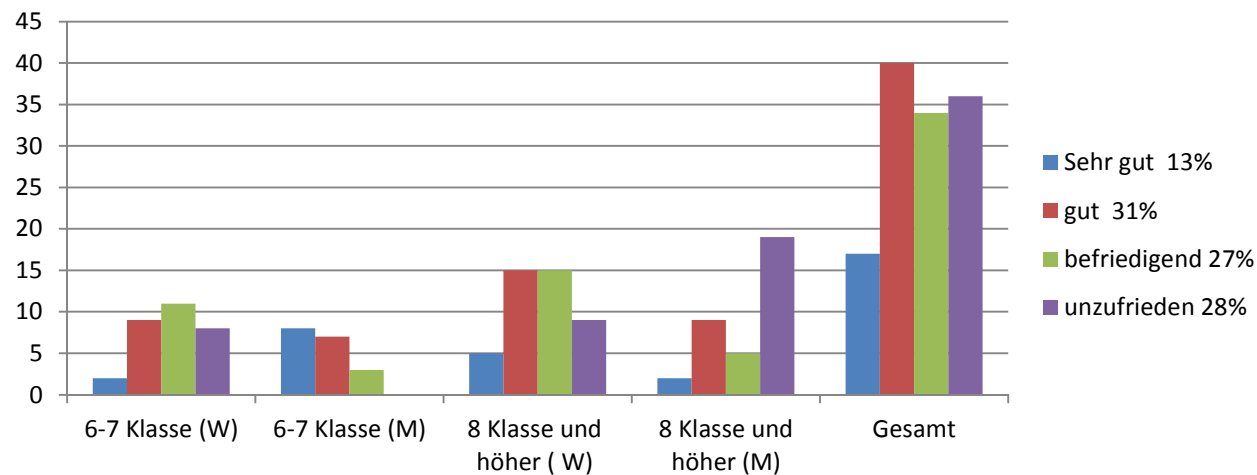


Temperatur	in %	6.-7. Klasse (W)	6.-7. Klasse (M)	8. Klasse+ (W)	8. Klasse+ (M)	Gesamt
Sehr gut	18 %	3	7	6	6	22
gut	33 %	8	9	17	7	41
befriedigend	28 %	11	2	11	11	35
unzufrieden	21 %	6	0	8	12	26

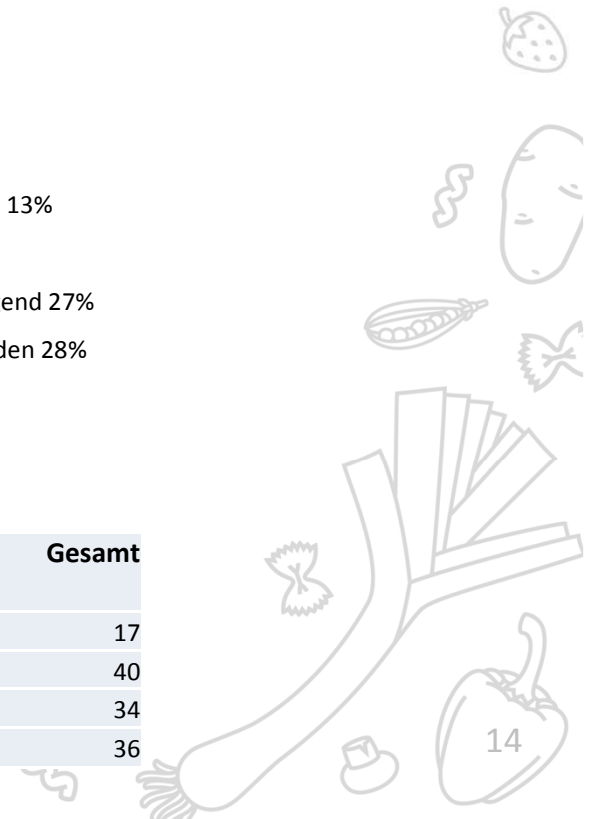


Wie beurteilst Du folgende Eigenschaften der Mittagsmahlzeit?

## Vielfalt/Abwechslung

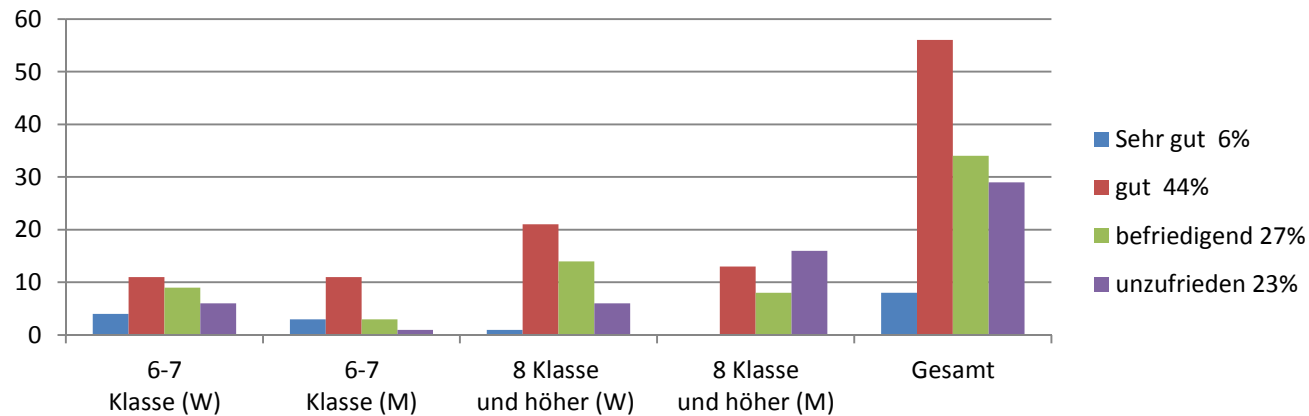


Vielfalt/Abwechslung	in %	6.-7. Klasse (W)	6.-7. Klasse (M)	8. Klasse+ (W)	8. Klasse+ (M)	Gesamt
Sehr gut	13 %	2	8	5	2	17
gut	31 %	9	7	15	9	40
befriedigend	27 %	11	3	15	5	34
unzufrieden	28 %	8	0	9	19	36

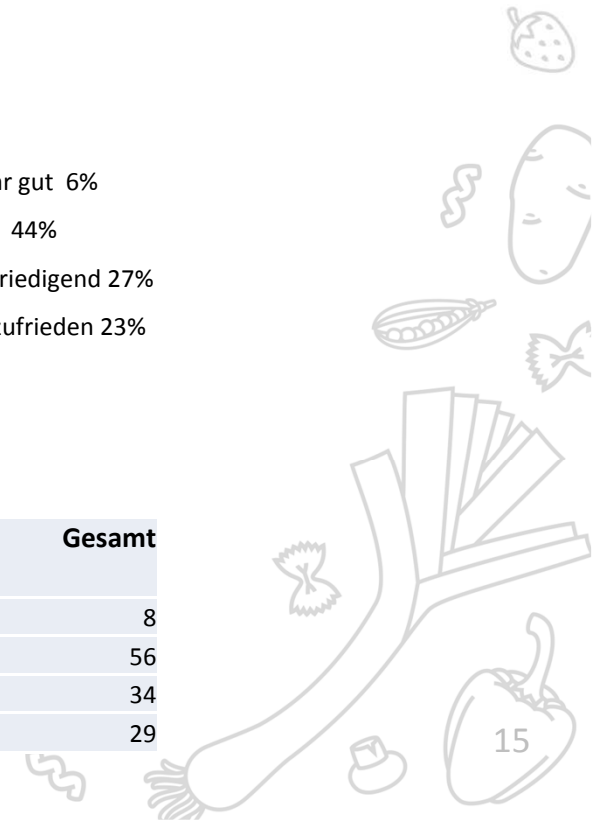


Wie beurteilst Du folgende Eigenschaften der Mittagsmahlzeit?

## Zusammenstellung der einzelnen Menüs

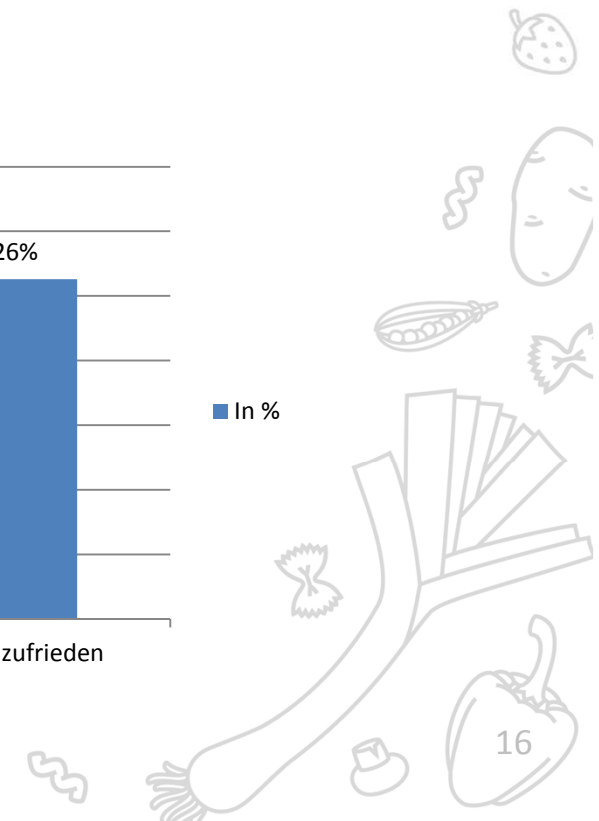
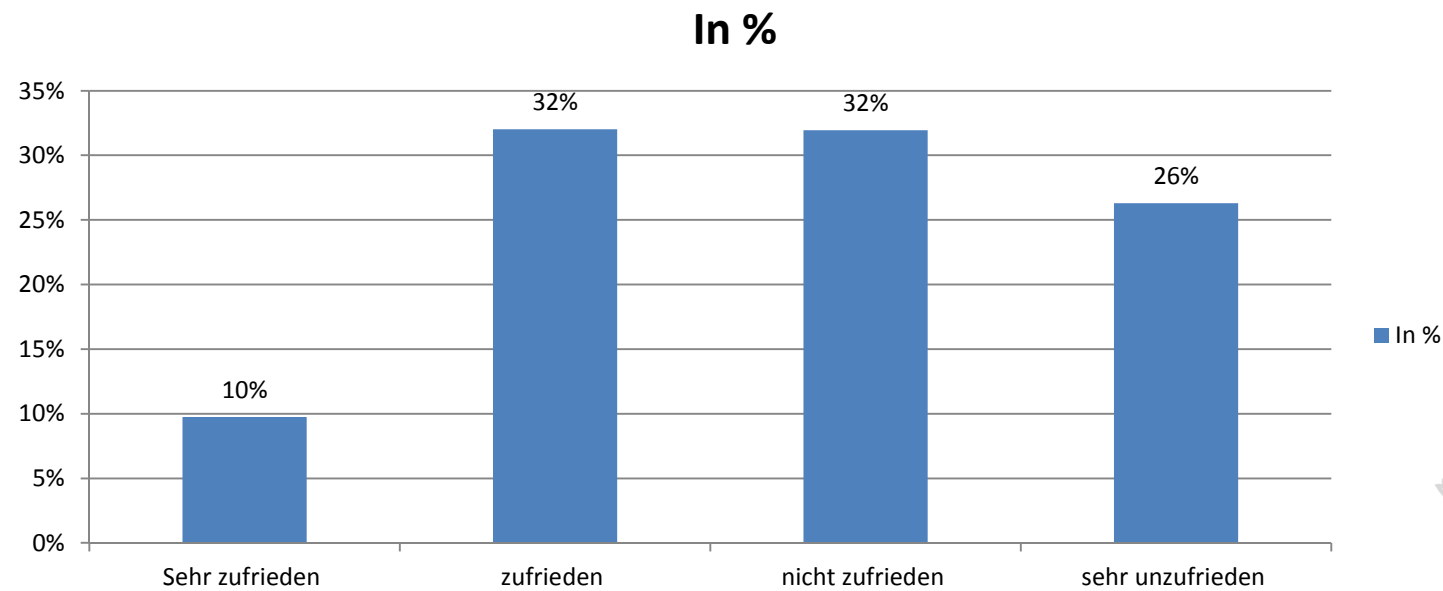


Zusammenstellung Menüs	in %	6.-7. Klasse (W)	6.-7. Klasse (M)	8. Klasse+ (W)	8. Klasse+ (M)	Gesamt
Sehr gut	6 %	4	3	1	0	8
gut	44 %	11	11	21	13	56
befriedigend	27 %	9	3	14	8	34
unzufrieden	23 %	6	1	6	16	29



## Zusammenfassung der Einzelergebnisse

### Gesamtauswertung





## Tischgastbefragung Sekundarstufe

### **Mittagsverpflegung**

#### **Größte Zufriedenheit**

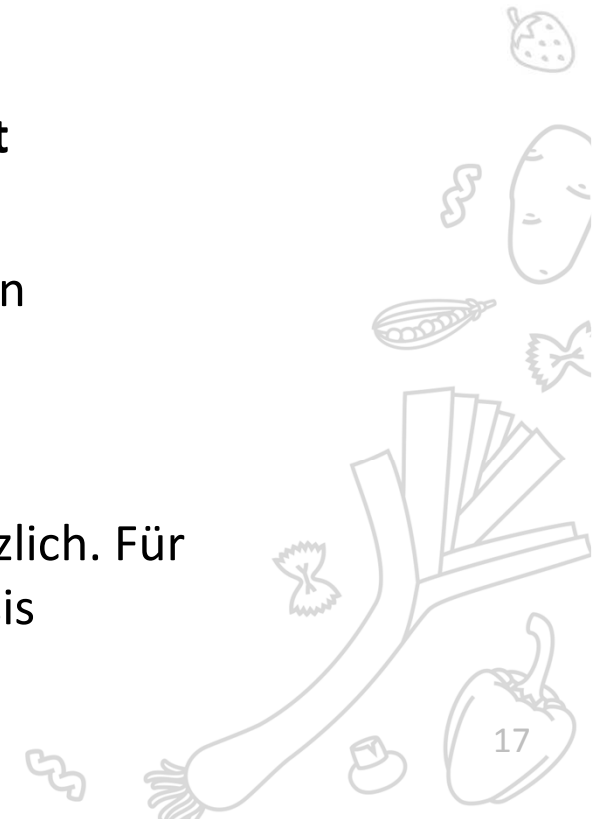
- Jungen 6.+7. Klasse
- Mädchen der Klassen 8+

#### **Geringste Zufriedenheit**

- Jungen Klassen 8+
- Mädchen 6.+7. Klassen

### **FAZIT**

Die Bewertungen von Jungen und Mädchen in den unterschiedlichen Klassenstufen sind genau gegensätzlich. Für Optimierungen ist deshalb keine allgemeingültige Basis vorhanden.



## Tischgastbefragung Sekundarstufe

### Mehrheitliche Unzufriedenheit nach Themen

#### Jungen Klassen 8+ (36)

Geschmack 58 %

Vielfalt 54 %

Frische 51 %

Auswahl + Ausgabe je 50 %

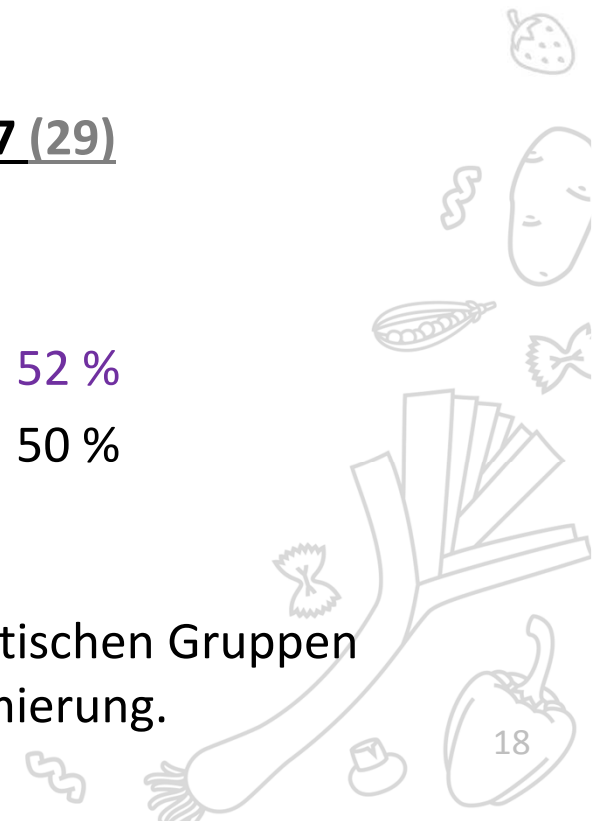
#### Mädchen Klassen 6+7 (29)

Frische 52 %

Freundlichkeit 50 %

### FAZIT

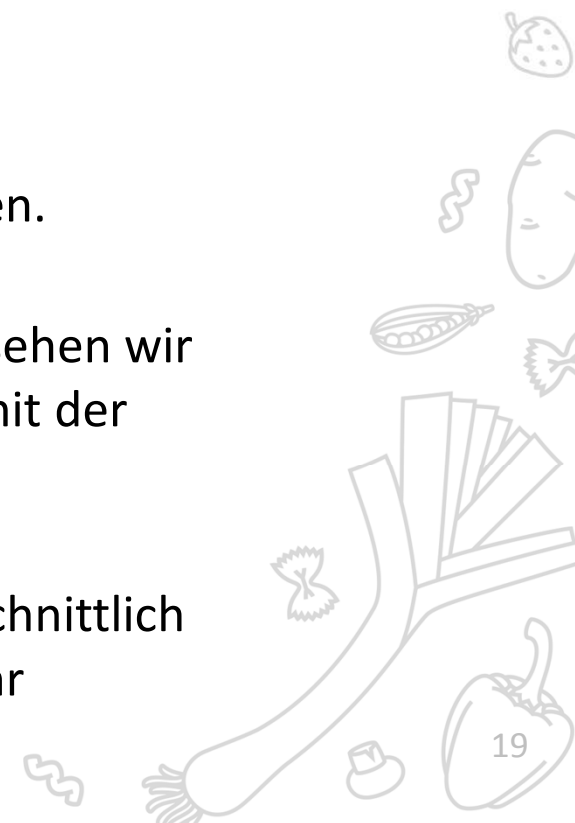
„Frische“ als einziger gemeinsamer Punkt der sehr kritischen Gruppen bietet den einzigen wirksamen Ansatzpunkt zur Optimierung.



## Tischgastbefragung Sekundarstufe

### Themen und Fazits

- **Öffnungszeiten**  
87 % sind mit den Zeiten zufrieden bis sehr zufrieden.
- **Ablauf der Ausgabe**  
67 % sind dem Ablauf der Ausgabe zufrieden. Hier sehen wir deutliches Optimierungspotenzial in Abstimmung mit der Schulleitung (schulorganisatorisch begründet).
- **Freundlichkeit der Mitarbeiter**  
Die jüngeren Schüler/innen haben hier überdurchschnittlich schlecht bewertet → das legt nahe, dass ihnen mehr Aufmerksamkeit geschenkt werden sollte.



## Tischgastbefragung Sekundarstufe

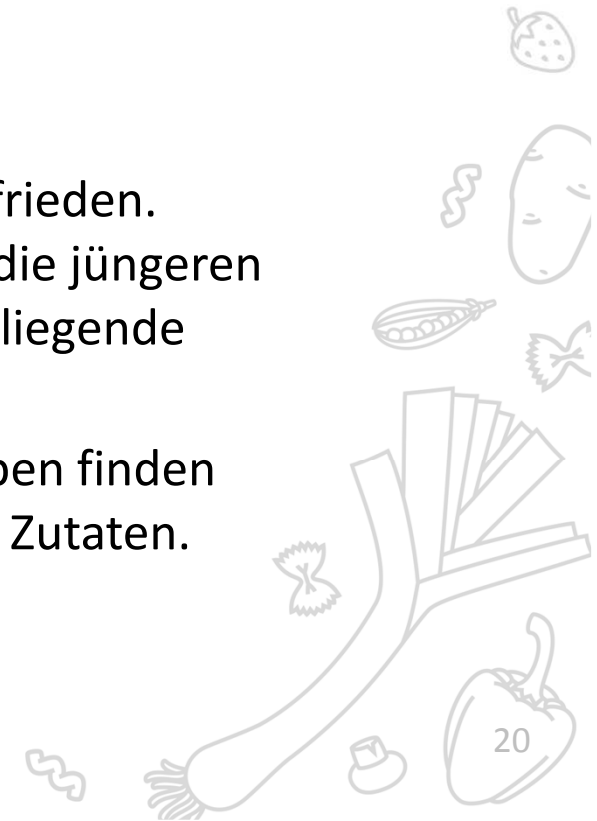
### Themen und Fazits zum Mittagessen

- **Auswahl, Abwechslung, Vielfalt**

70-80 % sind mit der Auswahl zufrieden bis sehr zufrieden.

Markant: Die älteren Jungen sind damit zur Hälfte, die jüngeren Mädchen zu etwa einem Fünftel unzufrieden. Naheliegende bzw. mögliche Gründe:

- nicht altersgerechtes Speisenangebot – die Gruppen finden offensichtlich nicht ihre bevorzugten Speisen und Zutaten.
- kaum Nudeln, wenig Fleisch und dabei keine Wahlmöglichkeiten in der Woche der Befragung



## Tischgastbefragung Sekundarstufe

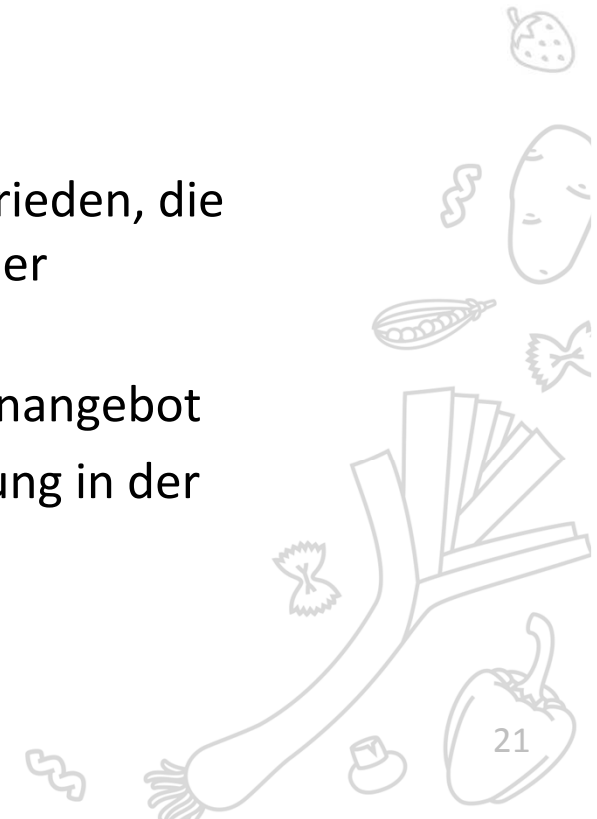


### Themen und Fazits zum Mittagessen

- **Geschmack**

68 % aller Schüler/innen sind zufrieden bis sehr zufrieden, die älteren Jungs scheren bei diesem Kriterium mit hoher Unzufriedenheit von 58 % aus.

- Vermutlicher Grund: nicht altersgerechtes Speisenangebot
- Optimierungsmöglichkeit: stärkere Berücksichtigung in der Mensakommission



## Tischgastbefragung Sekundarstufe

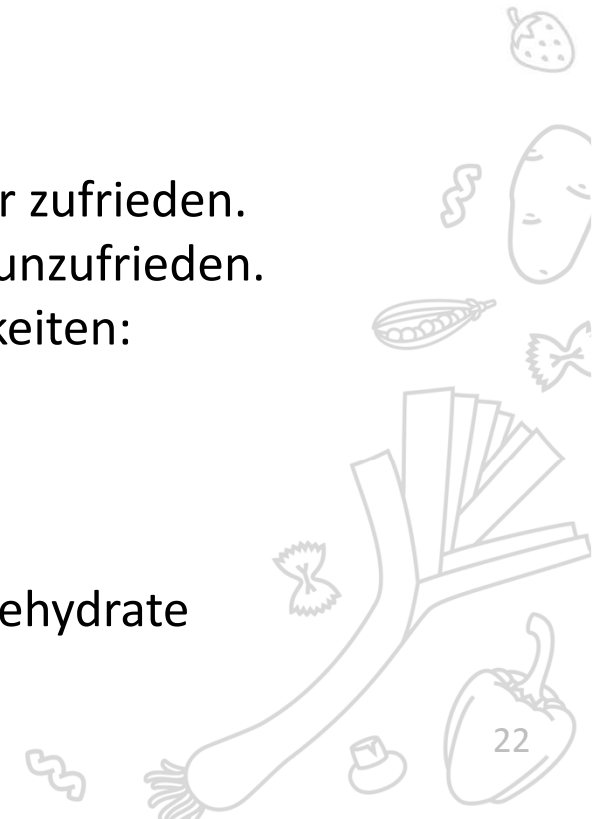


### Themen und Fazits zum Mittagessen

- **Portionsgröße**

80 % sind mit den Portionsgrößen zufrieden bis sehr zufrieden. Allein die älteren Jungen sind wiederum zur Hälfte unzufrieden. Naheliegende bzw. mögliche Optimierungsmöglichkeiten:

- Nachschlagsituation klären und kommunizieren
- Speisenpläne sollten mehr Gerichte mit hohem Sättigungsgrad enthalten, da Jungen in dieser Wachstumsphase besonders viel Eiweiß und Kohlehydrate verlangen (z. B. durch mehr Nudeln, Fleisch etc.)



## Tischgastbefragung Sekundarstufe

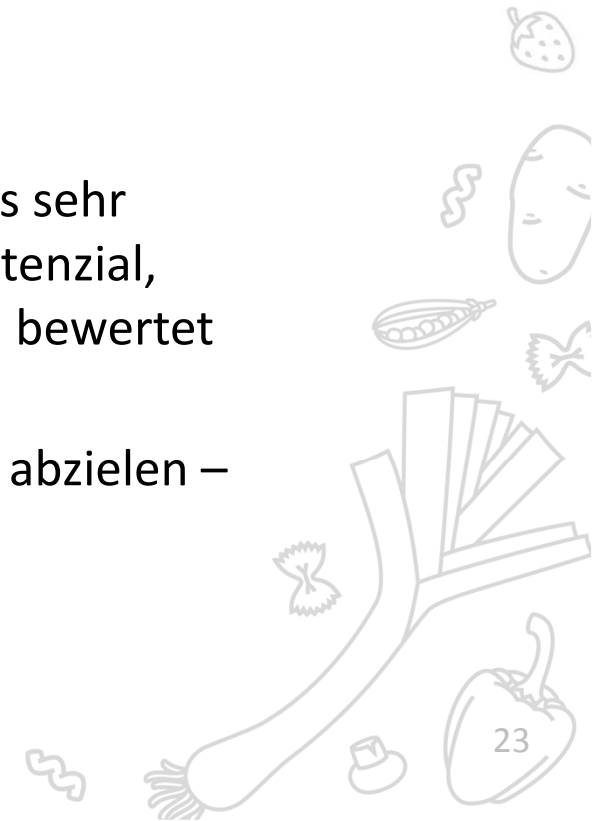


### Themen und Fazits zum Mittagessen

- **Frische**

53 % sind mit der angebotenen Frische zufrieden bis sehr zufrieden. Das offenbart ein hohes Optimierungspotenzial, definiert jedoch nicht, was genau die Schüler/innen bewertet haben.

- Z. B. könnte die Bewertung allein auf die Salatbar abzielen – dann wäre hier Handlungsbedarf angezeigt.



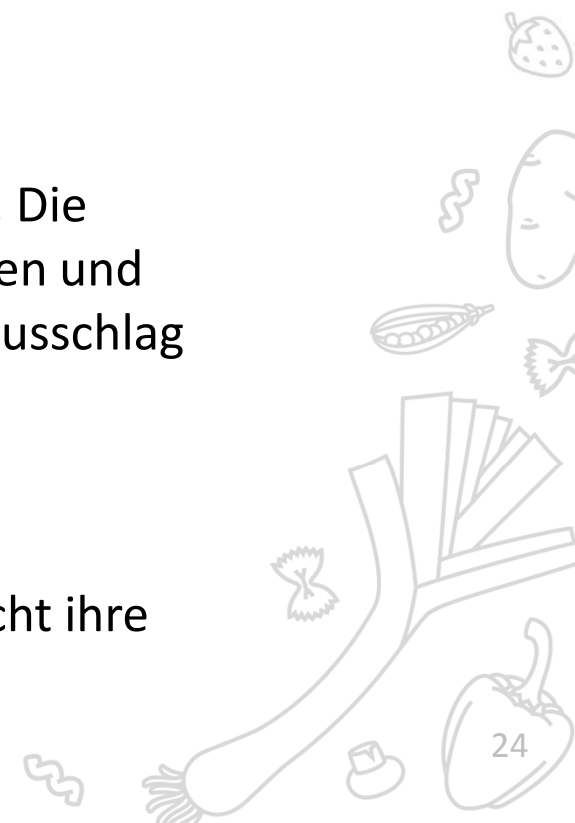
## Tischgastbefragung Sekundarstufe

### Themen und Fazits zum Mittagessen

- **Aussehen, Optik**

Zwei Drittel sind damit zufrieden bis sehr zufrieden. Die überdurchschnittliche Unzufriedenheit älterer Jungen und jüngerer Mädchen deutet darauf hin, dass hierfür Ausschlag gebend die Vielfalt und Abwechslung ist. Denn:

- Die Ergebnisse in beiden Kategorien sind nahezu deckungsgleich.
- Die kritischen Kinder finden hier offensichtlich nicht ihre bevorzugten Speisen und Zutaten.





## Tischgastbefragung Sekundarstufe

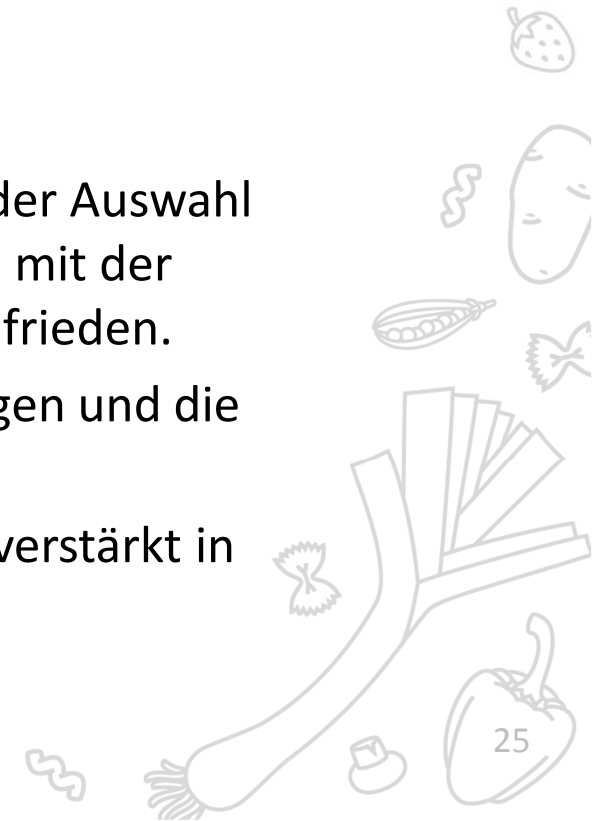


### Themen und Fazits zum Mittagessen

- **Zusammenstellung**

In diesem Kriterium verhält es sich ähnlich wie bei der Auswahl und Vielfalt: insgesamt sind 77 % der Schüler/innen mit der Zusammenstellung der Menüs zufrieden bis sehr zufrieden.

- Kritische Gruppen sind hier abermals älteren Jungen und die jüngeren Mädchen.
- Diese besonders unzufriedenen Gruppen sollten verstärkt in der Mensakommission berücksichtigt werden.



## Tischgastbefragung Sekundarstufe



### Weitere Themen und Fazits

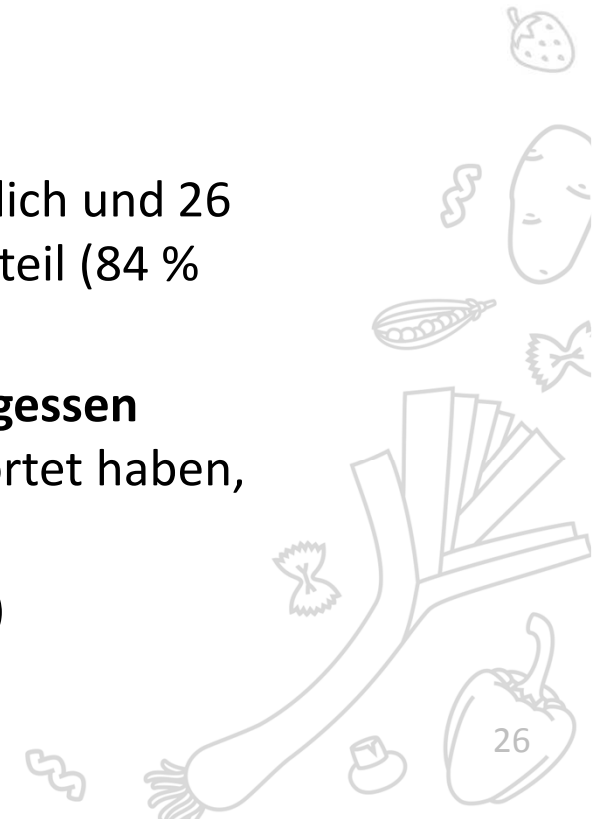
- **Häufigkeit der Essenteilnahme**

Von den befragten Schüler/innen nehmen 58 % täglich und 26 % immerhin mehrmals pro Woche am Mittagessen teil (84 % insgesamt.)

- **Gründe für seltene oder Nichtteilnahme am Mittagessen**

Von den 28 Schüler/innen, die diese Frage beantwortet haben, wurden folgende Gründe genannt:

- bringe Essen von zu Hause mit (17 Schüler/innen)
- keine Zeit (7 Schüler/innen)



## Tischgastbefragung Sekundarstufe



### Verbesserungen aus Sicht der Schüler/innen

Zu dieser Frage konnte frei formuliert werden, darunter:

- Wartezeiten verringern
- mehr Hot-Dog, Pizza und Sushi
- keine Vollkorn-Pasta
- mehr Frucht Auswahl
- saubere Tische und Bestecke
  - Klärung der Verantwortlichkeiten
  - mögliche Optimierungen etablieren

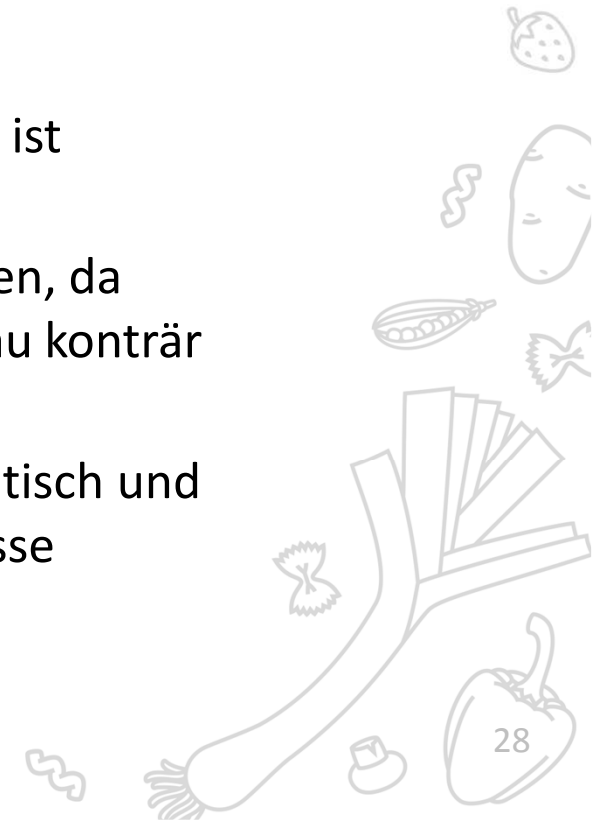


## Tischgastbefragung Sekundarstufe



### Fazit aus der Befragung insgesamt

- Der überwiegende Teil der befragten Schüler/innen ist zufrieden bis sehr zufrieden.
- Es besteht keine einheitliche Basis für Optimierungen, da Jungen und Mädchen in beiden Altersgruppen genau konträr bewertet haben.
- Die Gruppe der Jungen ab Klasse 8 ist besonders kritisch und verlangt offensichtlich ein stärker auf ihre Bedürfnisse abgestimmtes Speisenangebot.



## Tischgastbefragung Sekundarstufe



### Fazit aus der Befragung insgesamt

- Den jüngeren Schüler/innen sollte vom Personal mehr Aufmerksamkeit geschenkt werden.
- Die Mensakommission sollte die Ergebnisse der Befragung berücksichtigen, insbesondere die Bedürfnisse der besonders kritischen Gruppe der älteren Jungen:

Wird die Speisenplanung diesen gerecht?

